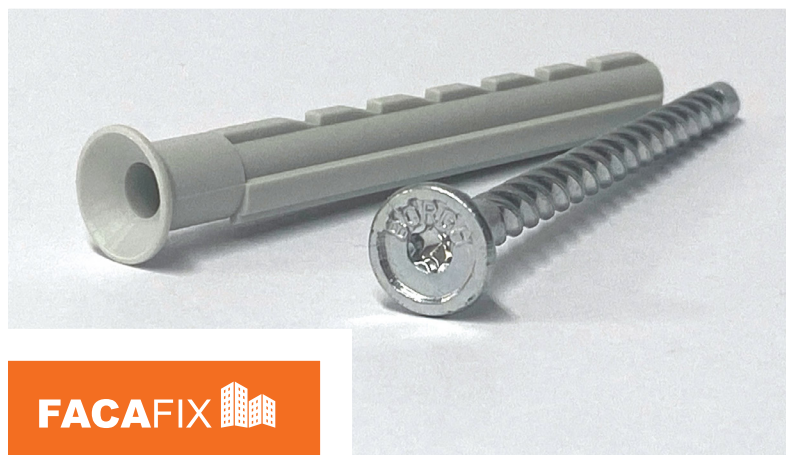
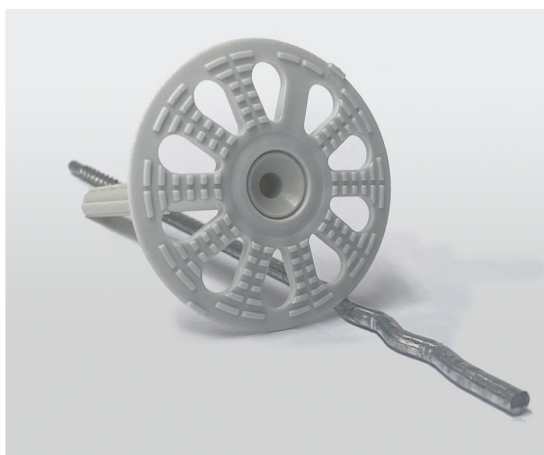
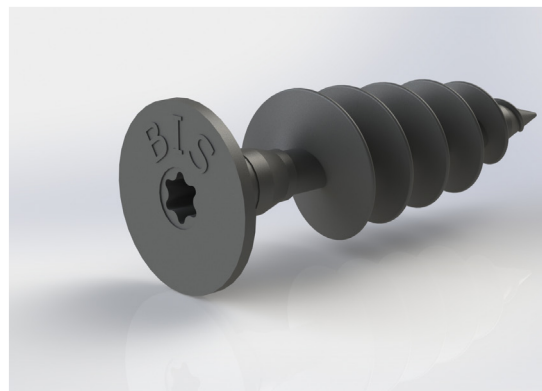


Bevestigingsystemen 2023

® **POROFAST** 



FACAFIX 

Catalogus bevestigingsystemen 2022

Versie 1.0-2023



Gevelmontage - Facafix	5	Schoorbevestiging	32
Facafix gevelmontagesysteem	5	Schoorplugset incl. Kristalboor	32
Facafix Clip	11	Schoorbout beton	34
Gevelrenovatie - Koppelanker	12	Bevestigen HB casco	
Koppelanker/gevelrenovatie	12	Slagplug HB	35
Koppelanker Struxura	14	Plaatankermontageset	37
Afstandbevestiging	15	CV-montageset	37
Afstandschoef RVS	15	Wastafelset	37
Inpandige isolatiebevestiging	16	Plintsets	38
Ventilat plugset	16	Leuninghouderset.	38
Isolatie/spouwbevestiging	17	Randkistanker	39
Combifix isolatieplug incl. spouwanker	17	Montage binnendeurkozijn in holle baksteen	39
Spouwisolatieplug excl. spouwanker	21	Bevestigingen Ytong/gips casco - divers	40
Isolatieschoef zwart	24	Leuninghoudersets	40
Isolatieplug incl. slagschoef	26	Overzicht boren	41
Isolatieplug Mono	28	SDS boren	41
Spouwankers, isolatieschotels etc.	30	Houtboren	41
Diverse spouw- en isolatiebevestigingen	30	Spouwbladboor	41
Inslagspouwanker	30	Kristalboren	41
Inslagpijp spouwanker	30	Overzicht gevel- en isolatiebevestigingen	42
Pijpsleutel spouwanker	30		
Isolatieschotel	30		
Inslaglijmspouwanker	30		
Inslagpijp Lijmspouwanker	30		
Porofast Settingtool	30		

Facafix gevelmontagesysteem

Uitvoeringen

Facafix 60 (gevelplug 8x60)



Facafix 80 (gevelplug 8x80)



Facafix XL 60 (gevelplug 10x60)



Facafix XL 80 (Gevelplug 10x80)



Bouwmaterialen

beton en volle betonsteen
volle kalkzandsteen
volle keramische baksteen

keramische holle baksteen
poreuze baksteen
steenachtige bouwmaterialen
cellenbeton

beton en volle betonsteen
volle kalkzandsteen
volle keramische baksteen

keramische holle baksteen
poreuze baksteen
steenachtige bouwmaterialen
cellenbeton

Toepassing

Het Facafix gevelmontagesysteem is ontwikkeld voor het aanbrengen van een zelfdragende houten draagstructuur na plaatsing van een ononderbroken isolatieschil.

Kenmerken

Facafix gevelpluggen

- hoogwaardig polyamide PA6, bestand tegen veroudering
- inslagzekering voorkomt expansie bij doorsteekmontage en zoekraken van de plug tijdens montage
- schroefgleuf en M-vertanding garandeert centrische geleiding en gelijkmatige expansie
- tegengesteld blokprofiel en stevige zwaarden zorgen voor een stabiele plug, voorkomen knikken en meedraaien

Voordelen

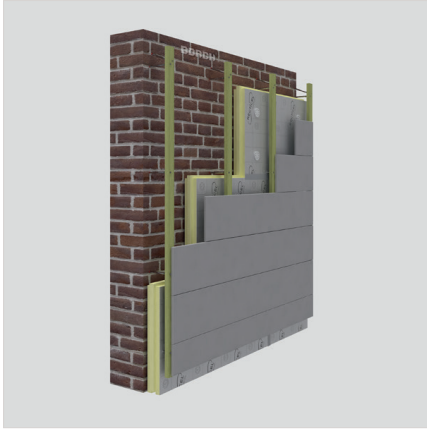
- hoge isolerende waarde door ononderbroken isolatieschil
- sterke reductie van thermisch verlies door een beperkt aantal bevestigingen per m²
- snel en efficiënt uitlijnen van de gevel
- optimale ventilatie van de gevel
- zelfdragende structuur, geen aanpassing of fundering noodzakelijk
- spanningsvrije montagetechniek
- belastbaar op druk en trek

Facafix gevelschroeven

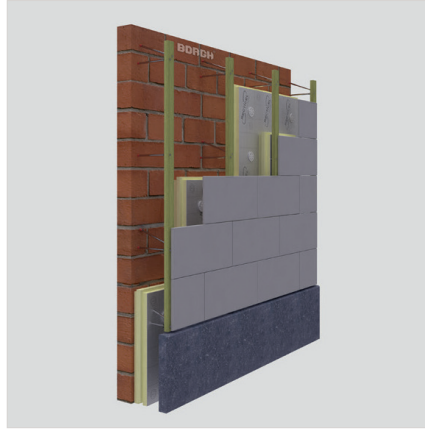
- hoge weerstand tegen doorbuiging
- optimale belastingwaarden door geometrische schroefdraadvorm en perfecte schroef/plug combinaties
- Facafix gevelschroeven zijn leverbaar in nikkel-zink coating 700 hr SST
- constructieve onderbouwning



Toepassingsvoorbeelden Facafix gevelmontagesysteem



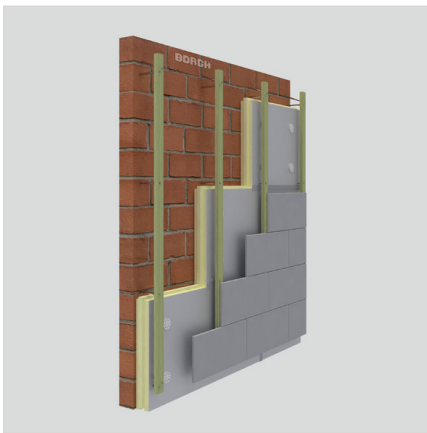
Renovatie



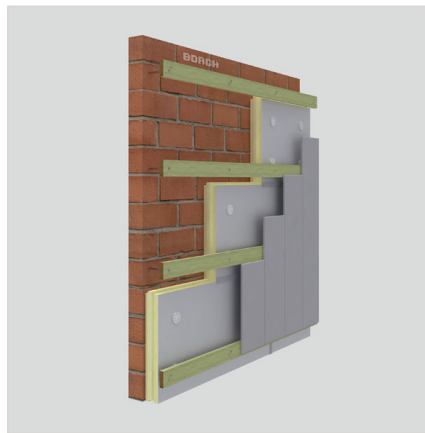
Nieuwbouw



Houtskeletbouw



Verticaal



Horizontaal



Overstekken/plafonds

Montage



1. Facafix gevelschroef diagonaal
2. Facafix gevelschroef horizontaal
3. Facafix gevelplug nylon PA6
4. Porofast isolatieplug

1. Montage van de basisbevestiging met horizontale (solitair) geplaatste Facafix gevelschroeven waardoor de gevel snel kan worden uitgelijnd. Omdat de houten draagstructuur niet in contact staat met isolatie of ondergrond ontstaat een optimale gevelventilatie.
2. Bijplaatsen van diagonale Facafix gevelschroeven. De horizontaal en diagonaal geplaatste schroeven vormen vakwerken waaraan de constructie haar eindstabiliteit en sterkte ontleent.

Maten en uitkraging

Facafix L1 / 8mm x L2

Facafix XL L1 / 10mm x L2



Uitkraging mm	Facafix solitair (horizontaal) L1									
	135	155	180	200	225	250	275	300	345	
70	60	80								
80	60	80								
90		60	80							
100		60	80							
110			60	80						
120			60	80						
130				60	80					
140				60	80					
150				60	80					
160					60	80				
170					60	80				
180						60	80			
190						60	80			
200						60	80			

Uitkraging mm	Facafix vakwerk (diagonaal) L1									
	135	155	180	200	225	250	275	300	345	
70	60	80								
80		60	80							
90			60	80						
100			60	80						
110				60	80					
120				60	80					
130					60	80				
140					60	80				
150					60	80				
160						60	80			
170						60	80			
180							60	80		
190							60	80		
200							60	80		

Uitkraging mm	Facafix XL solitair (horizontaal) L1								
	275	300	325	350	375	400	425	450	
210	60	80							
220	60	80							
230		60	80						
240		60	80						
250		60	80						
260			60	80					
270			60	80					
280				60	80				
290				60	80				
300				60	80				
310					60	80			
320					60	80			

Uitkraging mm	Facafix XL solitair (diagonaal) L1								
	275	300	325	350	375	400	425	450	
210			60	80					
220			60	80					
230			60	80					
240				60	80				
250				60	80				
260					60	80			
270					60	80			
280						60	80		
290						60	80		
300						60	80		
310							60	80	
320							60	80	

Facafix 60

L2 (pluglengte 60mm): beton/volle keramische metselsteen - gevelsteen/volle kalkzandsteen - silicaatsteen.

Facafix 80

L2 (pluglengte 80mm): keramische holle baksteen - snelbouwsteen/poreuze baksteen - zachte oude gevelsteen/cellenbeton.

Plaatsingsvoorschrift

Verankeringsdiepte en plaatsingswijze worden bepaald door type ondergrond, gevelmassa en uitkraging van de constructie. Het exacte aantal schroeven wordt bepaald aan de hand van de tabellen onder het kopje 'maten en uitkraging'. De eerste montagefase (positioneringsfase) bestaat uit het plaatsen van horizontale (solitaire) schroeven, waarmee de houten onderconstructie exact wordt uitgelijnd.

De tweede montagefase (stabilisatiefase) bestaat uit het schuin bijplaatsen van vakwerkschroeven waaraan de constructie haar stabiliteit en draagvermogen ontleent.

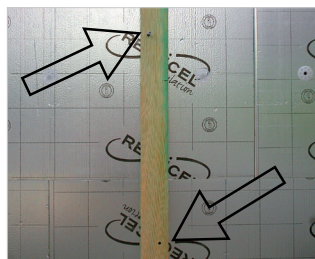
Randvoorwaarden

Naast de plaatsingsvoorschriften dient rekening gehouden te worden met de specifieke randvoorwaarden die door de leverancier van het gevelbekledingsysteem gesteld worden.

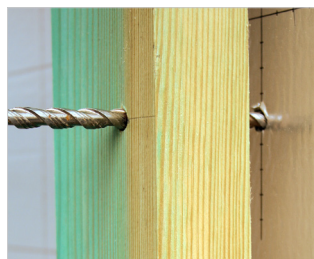
Montage



Bevestig het isolatiemateriaal met isolatiedoorns.



De regels met 8mm houtboor afwisselend links / rechts voorboren.



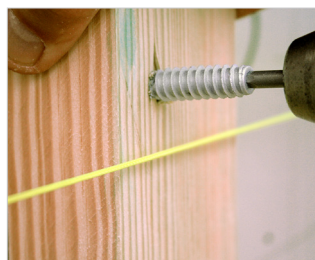
Boor door de regel en het isolatiemateriaal tot voldoende diepte in de ondergrond.



Gevelschroeven en pluggen door de regels en isolatie in de ondergrond plaatsen.



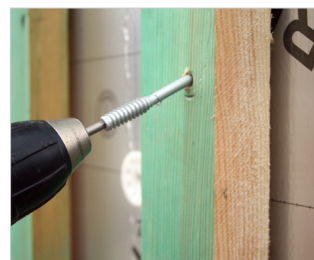
Regels vrij laten hangen op de gevelschroeven.



Referentie bepalen, regels uitlijnen en de gevelschroeven indraaien.



Volgens voorschriften voldoende gevelschroeven onder 30° bijplaatsen.



Gevelranden en -openingen voorzien van vakwerkschroeven onder een hoek van 30°.

Boorvoorschrift

Materiaal

Boor

Beton, harde steensoorten

SDS hamerboor



Holle baksteen

Kristalboor, zonder klopmechanisme



CLT/hout, houten regels

Facafix houtboor



Facafix gevelschroeven

Codenummer	Omschrijving	Inh.
82.820.00007	Facafix 6,5X135	50
82.820.00009	Facafix 6,5X155	50
82.820.00011	Facafix 6,5X180	50
82.820.00012	Facafix 6,5X200	50
82.820.00013	Facafix 6,5X225	50
82.820.00014	Facafix 6,5X250	50
82.820.00015	Facafix 6,5X275	50
82.820.00016	Facafix 6,5X300	50
82.820.00018	Facafix 6,5X345	50
82.820.86007	Facafix 6,5X135/8X60	50
82.820.86009	Facafix 6,5X155/8X60	50
82.820.86011	Facafix 6,5X180/8X60	50
82.820.86012	Facafix 6,5X200/8X60	50
82.820.86013	Facafix 6,5X225/8X60	50
82.820.86014	Facafix 6,5X250/8X60	50
82.820.86015	Facafix 6,5X275/8X60	50
82.820.86016	Facafix 6,5X300/8X60	50
82.820.86018	Facafix 6,5X345/8X60	50
82.820.88007	Facafix 6,5X135/8X80	50
82.820.88009	Facafix 6,5X155/8X80	50
82.820.88011	Facafix 6,5X180/8X80	50
82.820.88012	Facafix 6,5X200/8X80	50
82.820.88013	Facafix 6,5X225/8X80	50
82.820.88014	Facafix 6,5X250/8X80	50
82.820.88015	Facafix 6,5X275/8X80	50
82.820.88016	Facafix 6,5X300/8X80	50
82.820.88018	Facafix 6,5X345/8X80	50
82.821.00015	Facafix XL 7,0X275	50
82.821.00016	Facafix XL 7,0X300	50
82.821.00017	Facafix XL 7,0X325	50
82.821.00018	Facafix XL 7,0X350	50
82.821.00019	Facafix XL 7,0X375	50
82.821.00020	Facafix XL 7,0X400	50
82.821.00021	Facafix XL 7,0X425	50
82.821.00022	Facafix XL 7,0X450	50
82.821.15915	Facafix XL 7,0X275/10X59	50
82.821.15916	Facafix XL 7,0X300/10X59	50
82.821.15917	Facafix XL 7,0X325/10X59	50
82.821.15918	Facafix XL 7,0X350/10X59	50
82.821.15919	Facafix XL 7,0X375/10X59	50
82.821.15920	Facafix XL 7,0X400/10X59	50
82.821.15921	Facafix XL 7,0X425/10X59	50
82.821.15922	Facafix XL 7,0X450/10X59	50
82.821.17915	Facafix XL 7,0X275/10X79	50
82.821.17916	Facafix XL 7,0X300/10X79	50
82.821.17917	Facafix XL 7,0X325/10X79	50
82.821.17918	Facafix XL 7,0X350/10X79	50
82.821.17919	Facafix XL 7,0X375/10X79	50
82.821.17920	Facafix XL 7,0X400/10X79	50
82.821.17921	Facafix XL 7,0X425/10X79	50
82.821.17922	Facafix XL 7,0X450/10X79	50

Facafix toebehoren

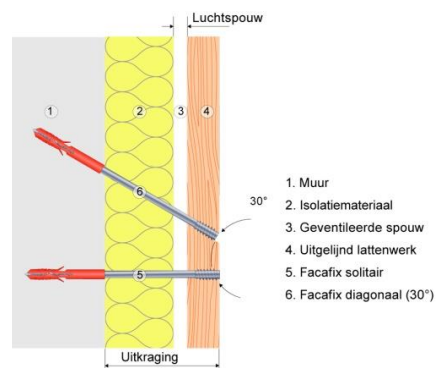
Codenummer	Omschrijving	Inh.
82.777.80002	Facafix Plug 8X60	50
82.777.80004	Facafix Plug 10X60	50
82.777.80006	Facafix Plug 8X80	50
82.777.80008	Facafix Plug 10X80	50
82.777.80102	Facafix Betonplug 8X60	50
82.777.51010	Facafix HB SDS 4-Snijder 8X150/210	1
82.777.51011	Facafix HB SDS 4-Snijder 8X200/260	1
82.777.51012	Facafix HB SDS 4-Snijder 8X250/310	1
82.777.51013	Facafix HB SDS 4-Snijder 8X300/360	1
82.777.51014	Facafix HB SDS 4-Snijder 8X400/460	1
82.777.51015	Facafix HB SDS 2-Snijder 8X340/400	1
82.777.51021	Facafix HB SDS 4-Snijder 10X350/410	1
82.777.51022	Facafix HB SDS 4-Snijder 10X400/460	1
82.777.51023	Facafix HB SDS 2-Snijder 10X450/510	1
82.777.51024	Facafix HB SDS 4-Snijder 10X540/600	1
82.777.50202	Facafix Houtboor 8X150/250mm	1
82.777.50203	Facafix Houtboor 10X150/250mm	1
82.777.81501	Facafix Uitdraaihulp	1
82.777.81502	Facafix Uitdraaihulp XL	1
82.777.87524	Facafix Bit Inbus 4,0mm X 50mm	4
82.777.87525	Facafix Bit Inbus 5,0mm X 50mm	4
82.777.87534	Facafix Slagbit Inbus 4,0mm X 50mm	4
82.777.50002	Porofast Kristalboor 6X100	1
82.777.50009	Porofast Kristalboor 6X150	1
82.777.50003	Porofast Kristalboor 8X200	1
82.777.50010	Porofast Kristalboor 8X250	1
82.777.50007	Porofast Kristalboor 8X300	1
82.777.50011	Porofast Kristalboor 8X400	1
82.777.50004	Porofast Kristalboor 10X200	1
82.777.50012	Porofast Kristalboor 10X410	1
82.777.50013	Porofast Kristalboor 10X460	1
82.777.50014	Porofast Kristalboor 10X520	1

Koker Facafix opstartpakketten

82.777.89801	Opstartpakket Facafix 1 2 HB SDS 8X300/360, 4 Bits Inbus 4mmx50 1 Houtboor 8mm, 1 Uitdraaihulp	1
82.777.89802	Opstartpakket Facafix XL 2 2 HB SDS 10X400/460, 4 Bits Inbus 5mmx50 1 Houtboor 10mm, 1 Uitdraaihulp XL	1
82.777.89803	Opstartpakket Facafix 3 HB 2 Kristalboor 8X400, 4 Bits Inbus 4mmx50 1 Houtboor 8mm, 1 Uitdraaihulp	1
82.777.89804	Opstartpakket Facafix XL 4 HB 2 Kristalboor 10X460, 4 Bits Inbus 5mmx50 1 Houtboor 10mm, 1 Uitdraaihulp XL	1

Analyseformulier Facafix

Naam werk: _____ Datum: _____
 Adres werk: _____
 Startdatum werk: _____
 Vestiging: _____
 Adres: _____
 Contactpersoon: _____
 Telefoon: _____ Mobiel: _____
 E-mail: _____
 Hoofdaannemer: _____
 Architect: _____



Informatie gevel	Aantal m ²	_____	m ²	Windgebied	_____
	Gevolgklasse	_____		Windstuwdruk	_____ kN/m ²
	Partiele factoren	_____		Windvormfactoren	_____
	Gebouwhoogte	_____	m		_____

1. Ondergrond

Beton _____
 Volle keramische metselsteen - gevelsteen _____
 Volle kalkzandsteen - silicaatsteen _____
 Keramische holle baksteen - snelbouwsteen _____
 Poreuze baksteen - zachte oude gevelsteen _____
 Anders: _____

2. Isolatie

Merk isolatie _____
 Isolatiedikte in mm _____ mm

Zelfdragend Niet zelfdragend

3. Spouw en afwijking

Luchtspouw in mm _____ mm

4. Houten draagstructuur

Houtdikte in mm _____ mm
 Houtbreedte in mm _____ mm

Verticaal geplaatst Horizontaal geplaatst

5. Uitkraging

Isolatiedikte + Spouw + Houtdikte _____ mm

6. Gevelmassa incl. hout

Massa tot 19 kg/m² _____
 Massa tot 35 kg/m² _____
 Massa tot 57 kg/m² _____
 Massa tot 72 kg/m² _____

7. Gevelbekleding

Type bekleding _____ Gewicht in kg per m² _____ kg

8. H.O.H. afstand regels

H.O.H. afstand 600 mm _____
 H.O.H. afstand 500 mm _____
 H.O.H. afstand 450 mm _____
 H.O.H. afstand 400 mm _____
 H.O.H. afstand 300 mm _____

8. Opmerkingen _____ Handtekening voor akkoord: _____

Facafix Clip



Toepassing

De Facafix clip is ontwikkeld om het aantal pluggen voor de bevestiging van de isolatieplaten te reduceren. Er hoeft minder geboord te worden, wat resulteert in een snellere verwerking van de isolatie.

Kenmerken

- Hoogwaardige polyamide PA6, bestand tegen verouderen
- Schuift makkelijk over de horizontale Facafix gevelschroef
- Plastic veren houden goed de druk tussen keper en isolatiemateriaal
- i.c.m. isolatieschroef ideale montage van waterkerende folies

Bestelgegevens

Codenummer	Omschrijving	Luchtsponnbreedte	Inh. verp.
65.003.00150	Facafix Clip	10 mm	200

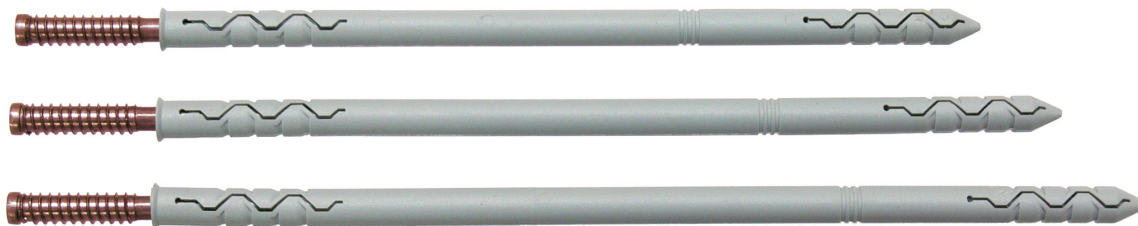
Montage

Zonder boring of gereedschap aanbrengen over de horizontale gevelschroef.

Toepassingsvoorbeeld



Koppelanker/gevelrenovatie



Bouwmaterialen

steenachtige bouwmaterialen

Spouwmaten

spouwbreedte: 50 tot 100 mm

dikte buitenspouwblad: 85 tot 115 mm

Toepassing

Het Porofast Koppelanker is ontwikkeld om bestaande binnen- en buitenspouwbladen opnieuw aan elkaar te verankeren als de oorspronkelijke spouwankers tekortschieten vanwege corrosie, onvoldoende zijn in aantal of gebrekig geplaatst.

Gebruiksvriendelijk systeem om alle steenachtige spouwbladen spanningsvrij met elkaar te verbinden.

Montagetechniek

spanningsvrije montage

doorsteekmontage



Belangrijke productkenmerken

- spanningsvrij
- geschikt voor alle steenachtige materialen
- toepassing mogelijk zonder specialistische gereedschappen, installatietechnieken of incurante boormaten
- plaatsing in de volle steen of lintvoeg
- onzichtbaar af te werken
- één standaard boordiameter, 8 mm, SDS- of kristalboor
- hoge sterkte waarden op zowel druk als trek
- anker van RVS type A4, plug gemaakt uit polyamide PA6
- het metalen anker wordt volledig omsloten door kunststof waardoor er nauwelijks thermische overdracht plaatsvindt
- TX25 aandrijving
- KOMO SKG-IKOB certificaat nr. IKB2959/15
- CE markering

Keuzetabel voor het bepalen van de benodigde systeemlengte

Dikte gevelsteen of voegbreedte	Spouwbreedte							
	30 mm	40 mm	50 mm	60 mm	70 mm	80 mm	90 mm	100 mm
85 mm	180	180	180**	210	210	230	230	250
90 mm	180	180	210	210	210	230	230	250
95 mm	180	180**	210	210	230	230	250	250
100 mm	180	210	210	210	230	230	250	250
105 mm	180**	210	210	230	230	250	250	250**
110 mm	210	210	210	230	230	250	250	250**
115 mm	210	210	230	230	230	250	250**	250**

Bij plaatsing in verdiepte lintvoegen de mate van verdieping van de steendikte aftrekken. ** Verdiept aangebracht.

Gedeclareerde treksterkte volgens prestatieverklaring DOP 15.065.a10

Treksterkte in baksteen buitenspouwblad druksterkte 10N/mm ²	1,09 kN
Treksterkte in baksteen buitenspouwblad druksterkte 40N/mm ²	2,0 kN
Treksterkte betonnen binnenspouwblad beton C20	4,16 kN
Treksterkte betonnen binnenspouwblad beton C40	4,16 kN
Treksterkte kalkzandsteen binnenspouwblad CS12	3,55 kN
Treksterkte kalkzandsteen binnenspouwblad CS20	4,41 kN

Montage



Boor in één handeling een 8 mm gat door het buitenspouwblad tot de juiste diepte in het binnenspouwblad.



Plaats koppelanker plug en schroef in het gat.



Draai de schroef in de plug tot circa 1 cm onder de kraag van de plug.



Koppelanker spanningsvrije bevestiging gereed.

Boorvoorschrift

Boor

HB SDS Spouwbladboor 8,0X360



Opbouw HB Casco

Codenummer	Omschrijving	Inh.
82.777.20081	Porofast Koppelanker RVS 180mm	50
82.777.20082	Porofast Koppelanker RVS 210mm	50
82.777.20083	Porofast Koppelanker RVS 230mm	50
82.777.20084	Porofast Koppelanker RVS 250mm	50

Toebehoren

Codenummer	Omschrijving	Inh.
82.777.51113	Koppelanker HB SDS Spouwbladboor 8,0X360	1



Koppelanker Struxura



Toepassing

Spanningsvrije verbinding tussen twee prefab wandelementen

Kenmerken

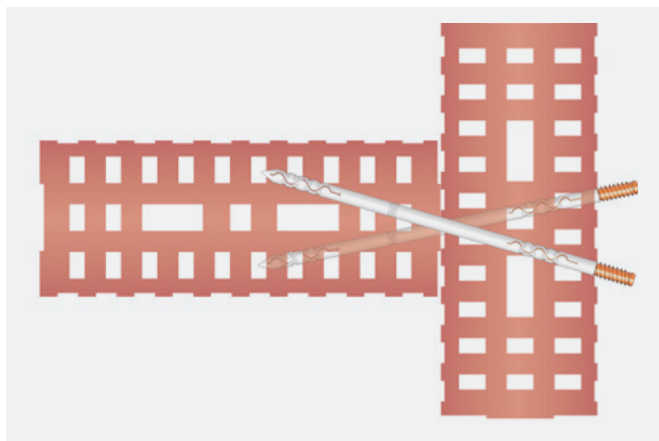
De plug is gemaakt van hoogwaardige nylon PA6 met een spreidzone aan beide kanten.

De schroef is RVS A4 kwaliteit.

Toe te passen ankers

Muurdikte 100 mm - 120 mm: Porofast koppelanker 180 mm

Muurdikte 140 mm: Porofast koppelanker 210 mm



Toepassingsvoorbeelden



Advies

Door schroeven om en om schuin te plaatsen worden trekkrachten omgezet naar afschuifkrachten. Dit verhoogt de belastingwaarden aanzienlijk. Zie tekening.

Boorvoorschrift

Materiaal

Prefab/Struxura

Boor

Kristalboor 8 x 300mm
Zonder klopmechanisme



Opbouw HB Casco

Codenummer	Omschrijving	Inh.
82.777.20081	Porofast Koppelanker RVS 180mm	50
82.777.20082	Porofast Koppelanker RVS 210mm	50
82.777.20083	Porofast Koppelanker RVS 230mm	50
82.777.20084	Porofast Koppelanker RVS 250mm	50

Toebehoren

Codenummer	Omschrijving	Inh.
82.777.50007	Porofast Kristalboor 8X300	1

Afstandschroef RVS



Bouwmaterialen

Keramische binnenmuursteen, snelbouwsteen, cellenbeton, beton.

Kenmerken

- stellen en monteren in één handeling
- tijd- en materiaalbesparend, geen opvulmateriaal nodig
- geen onderbreking van isolatie bij gevel- en wandbekleding
- op druk en trek belastbaar
- nette afwerking, zelfs onder hoeken tot 45° met afdekkap
- gepatenteerde kop zorgt voor direct aangrijpen in het te bevestigen hout- of plaatmateriaal

Toepassing

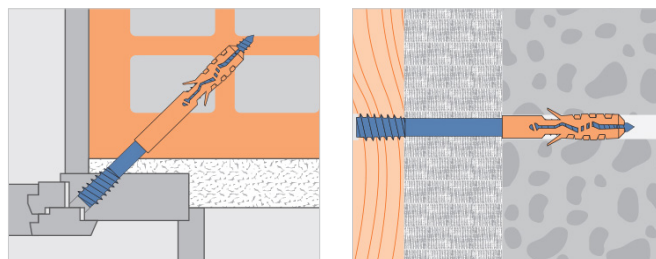
Afstandbevestiging van houten (onder-)constructies, montage van kozijnen van hout, kunststof of metaal.

Montage



Voorboren met 8 mm boor.

In holle en kwetsbare materialen: Facafix plug 8 x 80

In harde, steenachtige materialen: Facafix plug 8 x 60



Boorvoorschrift

Materiaal	Boor	
Beton, harde steensoorten	SDS hamerboor 8mm	
Holle baksteen	Kristalboor 8mm, zonder klopmechanisme	

Afstandschroeven R.V.S.

Codenummer	Omschrijving	Inh.
82.777.30001	Porofast Afstandschroef RVS 5.5X 45/20	100
82.777.30002	Porofast Afstandschroef RVS 5.5X 50/20	100
82.777.30003	Porofast Afstandschroef RVS 5.5X 55/29	100
82.777.30004	Porofast Afstandschroef RVS 5.5X 60/29	100
82.777.30005	Porofast Afstandschroef RVS 5.5X 65/29	100
82.777.30006	Porofast Afstandschroef RVS 5.5X 70/33	100
82.777.30007	Porofast Afstandschroef RVS 5.5X 80/33	100
82.777.30008	Porofast Afstandschroef RVS 5.5X 90/33	100
82.777.30009	Porofast Afstandschroef RVS 6.0X60/20	100
82.777.30010	Porofast Afstandschroef RVS 6.0X 80/20	100
82.777.30011	Porofast Afstandschroef RVS 6.0X100/20	100
82.777.30012	Porofast Afstandschroef RVS 6.0X120/20	100

Toebehoren

Codenummer	Omschrijving	Inh.
82.777.80002	Facafix Plug 8X60	50
82.777.80006	Facafix Plug 8X80	50
82.777.51010	Facafix HB SDS 4-Snijder 8X150/210	1
82.777.51011	Facafix HB SDS 4-Snijder 8X200/260	1
82.777.51012	Facafix HB SDS 4-Snijder 8X250/310	1
82.777.51013	Facafix HB SDS 4-Snijder 8X300/360	1
82.777.51014	Facafix HB SDS 4-Snijder 8X400/460	1
82.777.51015	Facafix HB SDS 2-Snijder 8X340/400	1
82.777.50003	Porofast Kristalboor 8X200	1
82.777.50010	Porofast Kristalboor 8X250	1
82.777.50007	Porofast Kristalboor 8X300	1
82.777.50011	Porofast Kristalboor 8X400	1

Ventilaf plugset



Toepassing

Met de Ventilaf plugset kan men bestaande panden efficiënt nisoleren aan de binnenzijde. Een ideale oplossing om panden te verduurzamen waarbij wijzigingen aan de gevel niet gewenst zijn, bijvoorbeeld bij monumenten of authentieke gevels.

Kenmerken

- door universele plug geschikt voor alle typen binnenwanden
- door unieke afstandmontage zijn geen vulplaatjes nodig
- in combinatie met een ventilatielat is ventilatie gewaarborgd
- leverbaar in meerdere schroeflengtes, waardoor elke oneffenheid kan worden weggewerkt
- doorsteekmontage mogelijk

Montage



1. Gat boren in muur, plug en ventilatielat plaatsen.
Bij doorsteekmontage: gat boren met lange boor, plug en schroef door de ventilatielat in de muur slaan.
2. Ventilatielat uitlijnen en schroef indraaien.
3. Ventilatielat op afstand fixeren.

Bouwmaterialen

Alle soorten binnenwanden

Technische gegevens

Plugmaat	6mm
Boormaat	6mm
Boordiepte	40mm
Lengtemaat schroeven	60, 70 en 80mm
Bitmaat	TX 25

Inpandige Gevelisolatie

Codenummer	Omschrijving	Inh.
82.777.20011	Porofast Ventilaf Plugset 4,5X60/6X35	100
82.777.20012	Porofast Ventilaf Plugset 4,5X70/6X35	100
82.777.20013	Porofast Ventilaf Plugset 4,5X80/6X35	100
82.777.20091	Porofast Gyp Schroeven 4,2X135	200

Toebehoren

Codenummer	Omschrijving	Inh.
82.777.50002	Porofast Kristalboor 6X100	1
82.777.87424	Porofast Bit Tx 25 X 50mm	4

Boorvoorschrift

Materiaal

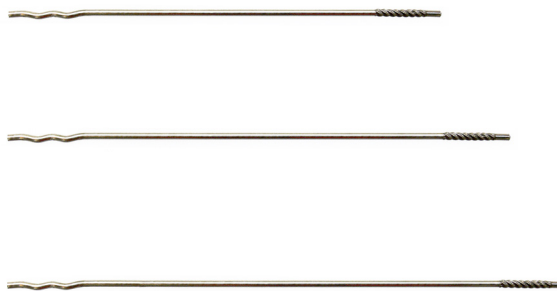
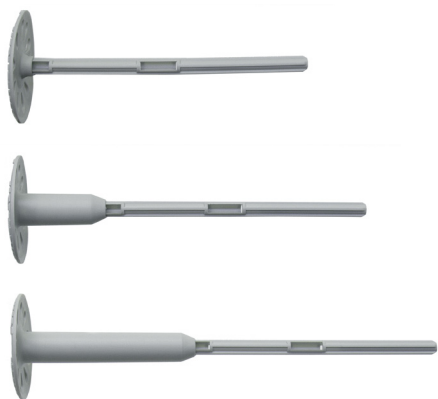
Holle baksteen

Boor

Kristalboor, zonder klopmechanisme



Combifix isolatieplug incl. spouwanker



Toepassing

Gecombineerde spouwverankering en isolatiebevestiging, geschikt voor lage energie- en passiefwoningen.

Bouwmaterialen

beton, kalkzandsteen, metselsteen, holle baksteen

Kenmerken

1. Plug

- hoogwaardig polyamide PA6, bestand tegen veroudering
- door open constructie van stift hebben boorstof en/of slijtage van de boor geen negatieve invloed tijdens de montage

2. Anker

- verzinkt of hoogwaardig RVS A4
- golfprofiel voor optimale hechting in de voeg
- diverse lengtes spouwankers voor verschillende spouwbreedtes en mogelijkheid tot ombuigen in de voeg

Montagetechniek

doorsteekmontage
spanningsvrije isolatiebevestiging

3. Voordelen spouwankersysteem

- universeel product met optimale flexibiliteit voor diverse ondergronden en isolatiematerialen
- de ankers worden pas aangebracht tijdens het metselen van de gevelsteen waardoor de veiligheid op de bouwplaats toeneemt en er geen isolatieschade optreedt bij plaatsing
- eenvoudig te verwerken met traditioneel gereedschap

4. Isolerende functie

- koudebrug-effect wordt gereduceerd doordat het anker wordt geïntegreerd in de kunststof isolatieplug
- lage warmtegeleiding door RVS A4 spouwanker
- afdichtdop zorgt voor stilstaande lucht rond het anker (bij lengtes boven 160mm)

Technische gegevens

	Beton	Kalkzandsteen	Holle baksteen
Klasse	C20 - C50	20 N/mm ²	1200 kg/m ³
Plaatsingsdiepte (mm) h_{eff}	40	40	50
Boordiameter (mm)	8	8	8
Boormethode	SDS Hamerboor incl. hamermechanisme	SDS Hamerboor of Kristalboor incl. klopmechanisme	Kristalboor excl. klopmechanisme
Uittrekwaarden (kN) bij h_{eff}	1,65	1,00	0,98(*)

Belastingwaarden bij 1mm verplaatsing of minder.

Spreadzone van de plug en anker geplaatst in de volledige buitenwand plus tenminste één binnenwand (*)

Deze rekenwaarden zijn alleen gegarandeerd bij het gecombineerd toepassen van de Porofast Combifix en het Porofast inslagspouwanker.

Plaatsingsrichtlijnen

Maat Combifix	Max. isolatiedikte in holle baksteen	Max. luchtspouw	Maat boor	Maat inslagpijp
8 x 110/220	60mm	50mm	8x200	110mm
8 x 130/250	80mm	70mm	8x200	120mm
8 x 160/250	110mm	40mm	8x200	90mm
8 x 160/300	110mm	90mm	8x200	140mm
8 x 170/300	120mm	80mm	8x300 frees	130mm
8 x 200/300	150mm	50mm	8x300 frees	100mm
8 x 200/350	150mm	100mm	8x300 frees	150mm
8 x 220/350	170mm	80mm	8x300 frees	130mm
8 x 250/350	200mm	50mm	8x300 frees	100mm
8 x 250/400	200mm	100mm	8x300 frees	150mm

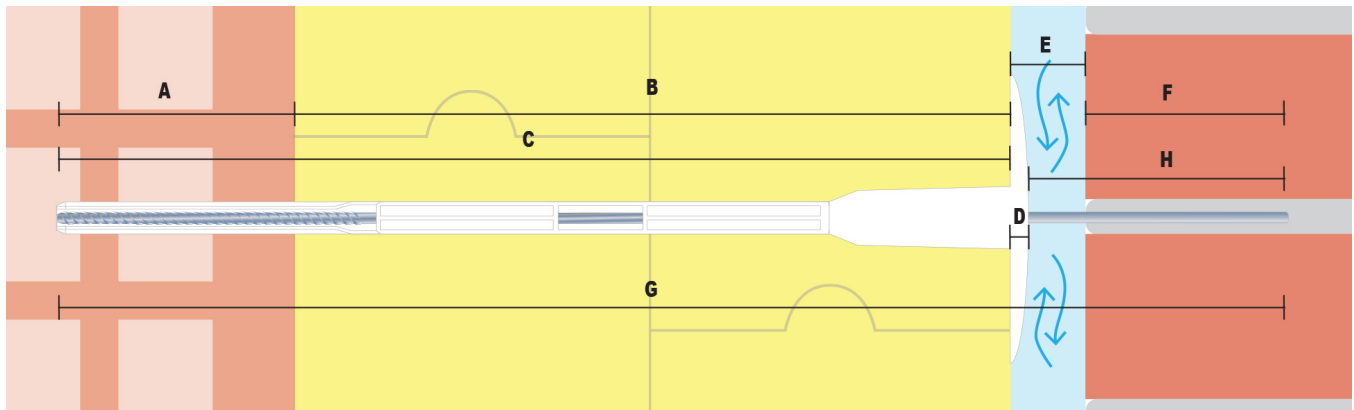
Maatbepaling Combifix en spouwanker

A	B	C	E	F	G
Min. verankeringsdiepte binnenmuur	+ Isolatie dikte =	Lengte plug	+ Luchtspouw	+ Min. verankeringsdiepte buitenmuur =	Lengte spouwanker
Beton/volle steen 40 mm	(naar keuze)	kies dichtstbijzijnde maat Combifix	(naar keuze)	50 mm	kies dichtstbijzijnde maat spouwanker*
Holle baksteen 50 mm					

*Bij voorkeur afronden naar boven. Indien nodig het spouwanker ombuigen in de voeg.

Maatbepaling inslagpijp

G	C	D	H
Lengte spouwanker -	Lengte plug +	Plugschotel 5mm =	Lengte inslagpijp



Boorvoorschrift

Materiaal

Boor

Beton, harde steensoorten

SDS hamerboor



Holle baksteen

Kristalboor, zonder klopmechanisme



Holle baksteen, vanaf plug 8x170

Kristalboor met freeskop

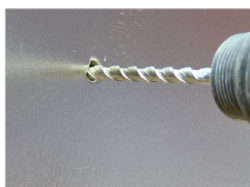


CLT/hout

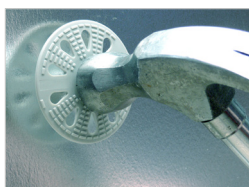
Facafix houtboor



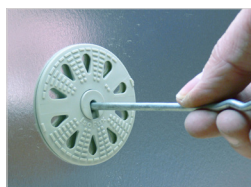
Montage



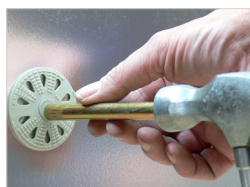
Boren met Kristalboor 8mm.



Plaatsen van de isolatieplug. Isolatie is nu windvast gefixeerd.



Plaatsen van het spouwanker in de plug tot aan de weerstand.



Inslaan van het spouwanker d.m.v. het inslagpijpje tot aan de schotel.



Eventueel ombuigen van het spouwanker.

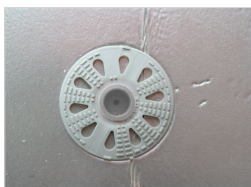
Montage Combifix > 160mm



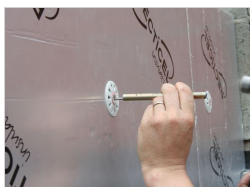
Boren met Kristalboor-freeskop 8mm.



Sla de plug volledig in met behulp van het inslagpijpje



Afsluiten van de plug door middel van dop



Inslaan van het spouwanker d.m.v. het slagpijpje tot aan de schotel.



Indien nodig ombuigen van het spouwanker volgens buitenmuur (zie hierboven).

Toebehoren



Porofast setting tool bij montage minerale wol



Porofast inslagpijp voor correcte plaatsing inslagspouwanker



Porofast pijpsleutel spouwanker

Combifix Isolatieplug Incl. Spouwanker

Codenummer	Omschrijving	Inh.
82.777.00001	Porofast Combifix Spouwanker 8X110/220	200
82.777.00002	Porofast Combifix Spouwanker 8X130/250	200
82.777.00003	Porofast Combifix Spouwanker 8X160/250	200
82.777.00004	Porofast Combifix Spouwanker 8X160/300	200
82.777.00009	Porofast Combifix Spouwanker 8X170/300	100
82.777.00005	Porofast Combifix Spouwanker 8X200/300	100
82.777.00006	Porofast Combifix Spouwanker 8X200/350	100
82.777.00010	Porofast Combifix Spouwanker 8X220/350	75
82.777.00007	Porofast Combifix Spouwanker 8X250/350	75
82.777.00008	Porofast Combifix Spouwanker 8X250/400	50
82.777.00031	Porofast Combifix RVS A4 Spouwanker 8X110/220	200
82.777.00032	Porofast Combifix RVS A4 Spouwanker 8X130/250	200
82.777.00033	Porofast Combifix RVS A4 Spouwanker 8X160/250	200
82.777.00034	Porofast Combifix RVS A4 Spouwanker 8X160/300	200
82.777.00039	Porofast Combifix RVS A4 Spouwanker 8X170/300	100
82.777.00035	Porofast Combifix RVS A4 Spouwanker 8X200/300	100
82.777.00036	Porofast Combifix RVS A4 Spouwanker 8X200/350	100
82.777.00040	Porofast Combifix RVS A4 Spouwanker 8X220/350	75
82.777.00037	Porofast Combifix RVS A4 Spouwanker 8X250/350	75
82.777.00038	Porofast Combifix RVS A4 Spouwanker 8X250/400	50

Toebehoren Inslagspouwankers

Codenummer	Omschrijving	Inh.
82.777.00091	Inslagpijp Porofast Combifix 90mm	1
82.777.00092	Inslagpijp Porofast Combifix 120mm	1
82.777.00093	Inslagpijp Porofast Combifix 130mm	1
82.777.00094	Inslagpijp Porofast Combifix 140mm	1
82.777.00095	Inslagpijp Porofast Combifix 100mm	1
82.777.00096	Inslagpijp Porofast Combifix 150mm	1
82.777.00099	Inslagpijp Porofast Combifix 110mm	1
82.777.00115	Porofast Pijpsleutel Spouwanker	1

Setting Tool Combifix

Codenummer	Omschrijving	Inh.
82.777.00130	Porofast Setting Tool Combifix 130	1
82.777.00160	Porofast Setting Tool Combifix 160	1

Toebehoren

Codenummer	Omschrijving	Inh.
82.777.50003	Porofast Kristalboor 8X200	1
82.777.50010	Porofast Kristalboor 8X250	1
82.777.50007	Porofast Kristalboor 8X300	1
82.777.50011	Porofast Kristalboor 8X400	1
82.777.50103	Porofast Kristalboor 8X300 Met Freeskop	1
82.777.51010	Facafix HB SDS 4-Snijder 8 X150/210	1
82.777.51011	Facafix HB SDS 4-Snijder 8 X200/260	1
82.777.51012	Facafix HB SDS 4-Snijder 8 X250/310	1
82.777.51013	Facafix HB SDS 4-Snijder 8 X300/360	1
82.777.51014	Facafix HB SDS 4-Snijder 8 X400/460	1
82.777.51015	Facafix HB SDS 2-Snijder 8 X340/400	1

Spouwisolatieplug excl. spouwanker



Toepassing

universele isolatiebevestiging voor inslag-spouwankers en inslaglijmspouwankers

Isolatie

harde isolatie: PIR/PUR/XPS/EPS etc.
zachte isolatie, minerale wol

Bouwmaterialen

beton, kalkzandsteen, volle keramische metselsteen/gevelsteen, keramische holle baksteen, poreuze baksteen, zachte oude gevelsteen, cellenbeton

Kenmerken

- hoogwaardige co-polymer met een 3-dimensionale vernette structuur
- verlengde expansiezone voor optimale verankering
- volle constructie garandeert stabiliteit, voorkomt knikken
- conische punt en inslagzekering voor eenvoudige plaatsing in het boorgat
- ook in combinatie met minerale wol of grotere isolatiediktes

Technische gegevens

Omschrijving	Beton/ Kalkzandsteen	Holle baksteen/cellenbeton ⁸
Min. plaatsingsdiepte (mm) h_{eff}	40	50
Diameter slagschroef (mm)	4,8	4,8
Boordiameter	8	8
Boormethode	SDS	Kristalboor

Max. isolatiedikte bij plaatsingsdiepte van 50mm in holle baksteen

Omschrijving	Maat	Max. isolatiedikte
Spouwisolatieplug	8x160	≤110mm
Spouwisolatieplug	8x180 *	≤130mm
Spouwisolatieplug	8x200 *	≤150mm
Spouwisolatieplug	8x230 (Kristalboor met freeskop)	≤180mm
Spouwisolatieplug	8x250 (Kristalboor met freeskop)	≤200mm
Spouwisolatieplug	8x270 (Kristalboor met freeskop)	≤220mm
Spouwisolatieplug	8x290 (Kristalboor met freeskop)	≤240mm

* inclusief verlenger en afsluitdop.

Boorvoorschrift

Materiaal

Boor

Beton, harde steensoorten

SDS hamerboor



Holle baksteen

Kristalboor, zonder klopmechanisme



Holle baksteen, vanaf plug 8x230

Kristalboor met freeskop



CLT/hout

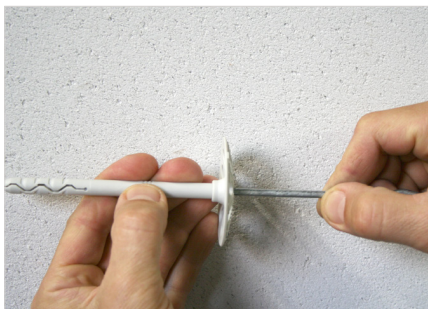
Facifix houtboor



Montage harde isolatie



Plaats de spouwisolatie en boor een gat van 8mm door de isolatie.



De plug wordt tot aan de weerstand op het spouwanker geklikt tot één geheel.



Spouwisolatieplug als geheel zonder gereedschap in het boorgat plaatsen.



Spouwanker met behulp van inslagpijpe tot de gewenste diepte in de plug slaan.



De bevestiging kan nu probleemloos worden verwerkt in traditioneel gevelmetselwerk.



Of in combinatie met lijmspouwankers voor dunbedmortel of verlijmd gevelmetselwerk!

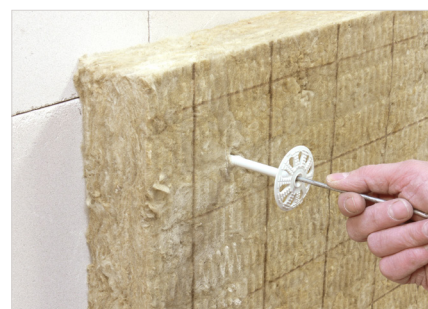
Montage zachte isolatie



Plaats de spouwisolatie en boor een gat van 8mm door de isolatie.



De plug wordt tot aan de weerstand op het spouwanker geklikt tot één geheel.



Massifix als geheel zonder gereedschap in het boorgat plaatsen.



Spouwanker met behulp van inslagpijpe tot de gewenste diepte in de plug slaan.



De bevestiging kan nu probleemloos worden verwerkt in traditioneel gevelmetselwerk.

Spouwisolatieplug excl. spouwanker

Codenummer	Omschrijving	Inh.
82.777.00021	Porofast Spouwisolatieplug 8X160 Excl Spouwanker	250
82.777.00022	Porofast Spouwisolatieplug 8X180 Excl Spouwanker	250
82.777.00023	Porofast Spouwisolatieplug 8X200 Excl Spouwanker	250
82.777.00025	Porofast Spouwisolatieplug 8X230 Excl Spouwanker	200
82.777.00026	Porofast Spouwisolatieplug 8X250 Excl Spouwanker	200
82.777.00027	Porofast Spouwisolatieplug 8X270 Excl Spouwanker	200
82.777.00028	Porofast Spouwisolatieplug 8X290 Excl Spouwanker	200

Toebehoren: boren

Codenummer	Omschrijving	Inh.
82.777.50003	Porofast Kristalboor 8X200	1
82.777.50010	Porofast Kristalboor 8X250	1
82.777.50007	Porofast Kristalboor 8X300	1
82.777.50011	Porofast Kristalboor 8X400	1
82.777.50103	Porofast Kristalboor 8X300 met freeskop	1
82.777.51010	Facafix HB SDS 4-Snijder 8X150/210	1
82.777.51011	Facafix HB SDS 4-Snijder 8X200/260	1
82.777.51012	Facafix HB SDS 4-Snijder 8X250/310	1
82.777.51013	Facafix HB SDS 4-Snijder 8X300/360	1
82.777.51014	Facafix HB SDS 4-Snijder 8X400/460	1
82.777.51015	Facafix HB SDS 2-Snijder 8X340/400	1

Toebehoren: Inslagspouwankers

Codenummer	Omschrijving	Inh.
82.777.00091	Inslagpijp Porofast Combifix 90mm	1
82.777.00092	Inslagpijp Porofast Combifix 120mm	1
82.777.00093	Inslagpijp Porofast Combifix 130mm	1
82.777.00094	Inslagpijp Porofast Combifix 140mm	1
82.777.00095	Inslagpijp Porofast Combifix 100mm	1
82.777.00096	Inslagpijp Porofast Combifix 150mm	1
82.777.00099	Inslagpijp Porofast Combifix 110mm	1
82.777.00115	Porofast Pijpsleutel Spouwanker	1

Toebehoren: Setting Tool Combifix

Codenummer	Omschrijving	Inh.
82.777.00130	Porofast Setting Tool Combifix 130	1
82.777.00160	Porofast Setting Tool Combifix 160	1

Isolatieschroef zwart



T.b.v. isolatie

Toepassing

Meerdere isolatielagen op elkaar bevestigen
Dampwerende gevelfolie op isolatie bevestigen

Kenmerken

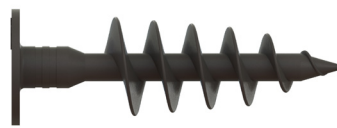
- glasvezelversterkte nylon polyamide PA6
- optimale geometrie voor accuraat starten zonder schade aan cachering
- schotelkop 25 mm
- optimale bitaansluiting TX40

Voordelen

- efficiënt en productief systeem vanwege minimale plaatsingsdiepte, snelle verwerking en maximaal verbruik
- eenvoudig te monteren en demonteren
- toepasbaar in de meest voorkomende harde isolatiematerialen
- verlengde schacht met insert, compatibel met schroeven diameter 4,5 mm
- 70 mm folieschroef snijdt moeiteloos door alle gevel- en dakfolies
- zwarte uitvoering, onzichtbaar in open gevels

Isolatieschroeven Zwart

Codenummer	Omschrijving	Inh.
82.777.00052	Porofast Isolatieschroef Zwart 70mm	500
82.777.00053	Porofast Isolatieschroef Zwart 110mm	300
82.777.00054	Porofast Isolatieschroef Zwart 130mm	250
82.777.00055	Porofast Isolatieschroef Zwart 160mm	200
82.777.00056	Porofast Isolatieschroef Zwart 190mm	150
82.777.00057	Porofast Isolatieschroef Zwart 210mm	150
82.777.00058	Porofast Isolatieschroef Zwart 230mm	100
82.777.00059	Porofast Isolatieschroef Zwart 250mm	100



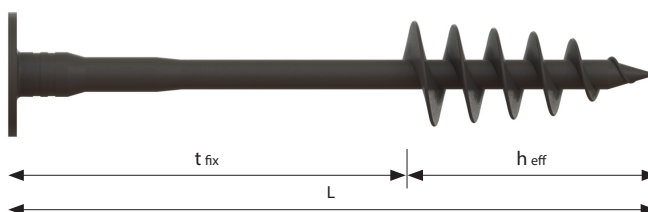
T.b.v. gevelfolie

Materialen

Harde isolatie: PIR, PUR, XPS, EPS etcetera

Gevelfolie

Uitvoeringen en maten



Lengte	Plaatsingsdiepte	Isolatiedikte (folie)
70 mm	≥ 50 mm	gevelfolie
110 mm	≥ 50 mm	60 mm
130 mm	≥ 50 mm	70-80 mm
160 mm	≥ 50 mm	90-110 mm
190 mm	≥ 50 mm	120-140 mm
210 mm	≥ 50 mm	150-160 mm
230 mm	≥ 50 mm	170-180 mm

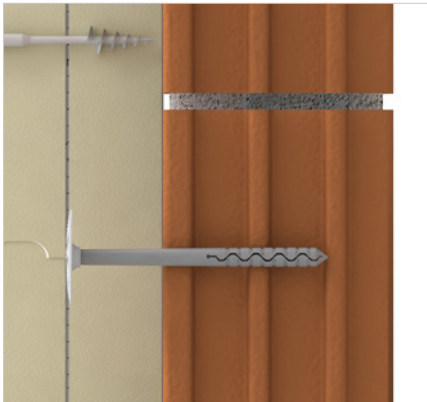
Technische gegevens

Omschrijving	PUR/PIR	XPS/EPS
Klasse	≥150 kPa	
Uittrekwaarde (kN)	0.15	0.10

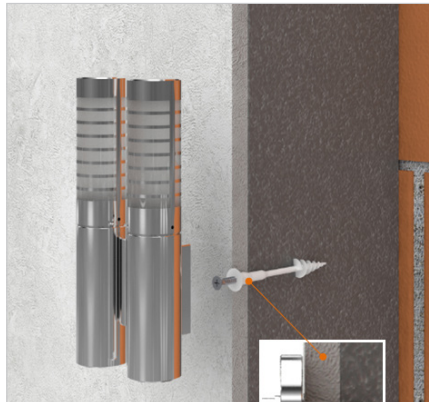
Toebehoren

Codenummer	Omschrijving	Inh.
82.777.87426	Porofast Bit TX 40 X 50mm	4

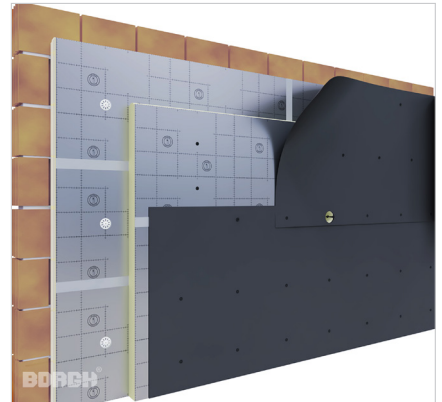
Toepassingen



Dubbellaagse isolatiebevestiging met verspringende naden.



Lichte bevestigingen.

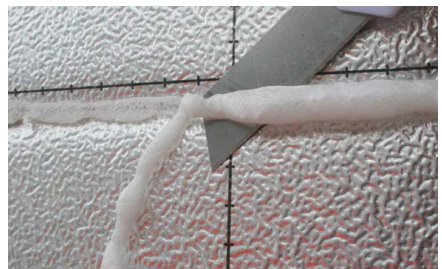


Gevefolie bevestigen.

Montage



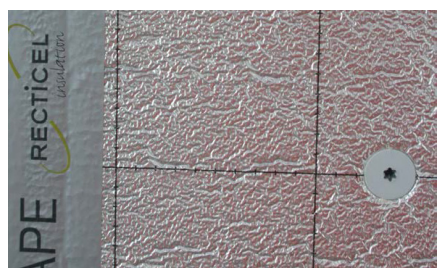
Basisplaat op het binnenspuwblad bevestigen met een Porofast isolatieplug SS. Deze duurzame mechanische bevestiging zorgt voor een perfecte aansluiting op de draagmuur.



Eventuele openingen en kieren afdichten met elastisch PUR schuim.



Tweede isolatielaag wordt met de Porofast isolatieschroef verspringend bevestigd op de eerste laag.



Indien gewenst naden afdichten met isolatietape.

Isolatieplug incl. slagschroef



Bouwmaterialen

beton, kalkzandsteen, volle keramische metselsteen/gevelsteen, holle baksteen, baksteen, zachte oude gevelsteen, cellenbeton

Isolatie

harde isolatie: PIR/PUR/XPS/EPS etc. zachte isolatie, minerale wol

Kenmerken

Plug

- hoogwaardige co-polymer met een 3-dimensionale vernette structuur
- verlengde expansiezone voor optimale verankering
- volle constructie garandeert stabiliteit, voorkomt knikken
- conische punt en inslagzekering voor eenvoudige plaatsing
- in het boorgat, ook in combinatie met minerale wol of grotere isolatiediktes

Technische gegevens

Omschrijving	Beton/ Kalkzandsteen*	Holle baksteen/cellenbeton ⁸
Min. plaatsingsdiepte (mm) h_{eff}	40	50
Diameter slagschroef (mm)	4,8	4,8
Boordiameter	8	8
Boormethode	SDS	Kristalboor

Uitvoeringen en maten

Omschrijving	Maat	Max. isolatiedikte bij plaatsingsdiepte 40mm
Porofast Isolatieplug incl. slagschroef	8x120	≤70 mm
Porofast Isolatieplug incl. slagschroef	8x140	≤90 mm
Porofast Isolatieplug incl. slagschroef	8x160	≤110 mm
Porofast Isolatieplug incl. slagschroef	8x180 *	≤130 mm
Porofast Isolatieplug incl. slagschroef	8x200 *	≤150 mm

* inclusief verlenger en afsluitdop



Toepassing

mechanische isolatiebevestiging
inclusief slagschroef

Slagschroef

- hoogwaardige slagschroef (staal verzinkt)
- bitaansluiting PZD3
- bij toepassing in minerale wol, monteren door slagschroef in te schroeven

Boorvoorschrift

Materiaal

Boor

Beton, harde steensoorten

SDS hamerboor



Holle baksteen

Kristalboor, zonder klopmechanisme



CLT/hout

Facafix houtboor



Spouwisolatieplug incl. slagschroef

Codenummer	Omschrijving	Inh.
82.777.00011	Porofast Isolatieplug 8X120 SS	200
82.777.00012	Porofast Isolatieplug 8X140 SS	200
82.777.00013	Porofast Isolatieplug 8X160 SS	150
82.777.00014	Porofast Isolatieplug 8X180 SS	100
82.777.00015	Porofast Isolatieplug 8X200 SS	100

Toebehoren

Codenummer	Omschrijving	Inh.
82.777.50003	Porofast Kristalboor 8X200	1
82.777.50010	Porofast Kristalboor 8X250	1
82.777.50007	Porofast Kristalboor 8X300	1
82.777.50011	Porofast Kristalboor 8X400	1
82.777.51010	Facafix HB SDS 4-Snijder 8X150/210	1
82.777.51011	Facafix HB SDS 4-Snijder 8X200/260	1
82.777.51012	Facafix HB SDS 4-Snijder 8X250/310	1
82.777.51013	Facafix HB SDS 4-Snijder 8X300/360	1
82.777.51014	Facafix HB SDS 4-Snijder 8X400/460	1
82.777.51015	Facafix HB SDS 2-Snijder 8X340/400	1
82.777.87143	Porofast Bit 3 PZD X 90mm	4

Isolatieplug Mono



Lengtes 70-150 mm

Toepassing

kunststof isolatiebevestiging

Isolatie

harde en zachte isolatie

Kenmerken

- slagvaste kunststof
- enkelvoudige bevestiging, schroeven of nagels overbodig
- windvast isoleren
- beperkte plaatsingsdiepte, eventuele randwapening wordt niet doorboord
- vlakke verwerking, nodig bij meerlaagse isolatie
- conische punt voor eenvoudig vinden van boorgat
- flexibele schotel, optimale drukverdeling
- volledige afdichting van het boorgat voorkomt koudebruggen

Uitvoeringen en maten

Omschrijving	Maat	Kleur	Max. isolatiedikte*
Porofast Isolatieplug Mono	8X70	transparant	≤40 mm
Porofast Isolatieplug Mono	8X90	transparant	≤60 mm
Porofast Isolatieplug Mono	8X100	transparant	≤70 mm
Porofast Isolatieplug Mono	8X130	transparant	≤100 mm
Porofast Isolatieplug Mono	8X150	transparant	≤120 mm
Porofast Isolatieplug Mono	8X180	zwart	≤150 mm
Porofast Isolatieplug Mono	8X200	zwart	≤170 mm
Porofast Isolatieplug Mono	8X220	zwart	≤190 mm
Porofast Isolatieplug Mono	8X240	zwart	≤210 mm

* plaatsingsdiepte 30 mm



Lengtes 180-240 mm

Bouwmaterialen

beton, kalkzandsteen, volle keramische metselsteen/gevelsteen, keramische holle baksteen, poreuze baksteen, zachte oude gevelsteen, cellenbeton, CLT wanden

Minimale plaatsingsdiepte Porofast isolatiepluggen

Materiaal	Plaatsingsdiepte
Beton en massieve steensoorten	30 mm
Holle baksteen	30 mm
Cellenbeton / Ytong / gips casco's	40 mm
CLT hout	30 mm

Boorvoorschrift

Materiaal

Boor

Beton, harde steensoorten

SDS hamerboor 8mm



Holle baksteen

Kristalboor 8mm, zonder klopmechanisme



CLT/hout

Facafix houtboor 8mm



Isolatieplug Mono

Codenummer	Omschrijving	Inh.
82.777.00061	Porofast Isolatieplug Mono 8X 70	250
82.777.00062	Porofast Isolatieplug Mono 8X 90	250
82.777.00063	Porofast Isolatieplug Mono 8X110	250
82.777.00064	Porofast Isolatieplug Mono 8X130	250
82.777.00065	Porofast Isolatieplug Mono 8X150	250
82.777.00066	Porofast Isolatieplug Mono 8X180*	100
82.777.00067	Porofast Isolatieplug Mono 8X200*	100
82.777.00068	Porofast Isolatieplug Mono 8X220*	100
82.777.00069	Porofast Isolatieplug Mono 8X240*	100

* zwarte uitvoering

Toebehoren

Codenummer	Omschrijving	Inh.
82.777.50003	Porofast Kristalboor 8X200	1
82.777.50010	Porofast Kristalboor 8X250	1
82.777.50007	Porofast Kristalboor 8X300	1
82.777.50011	Porofast Kristalboor 8X400	1
82.777.51010	Facafix HB SDS 4-Snijder 8X150/210	1
82.777.51011	Facafix HB SDS 4-Snijder 8X200/260	1
82.777.51012	Facafix HB SDS 4-Snijder 8X250/310	1
82.777.51013	Facafix HB SDS 4-Snijder 8X300/360	1
82.777.51014	Facafix HB SDS 4-Snijder 8X400/460	1
82.777.51015	Facafix HB SDS 2-Snijder 8X340/400	1
82.777.50202	Facafix Houtboor 8X150/250mm	1
82.777.50203	Facafix Houtboor 10X150/250mm	1

Diverse spouw- en isolatiebevestigingen

Inslagspouwanker



Kenmerken

- RVS A4

Toebehoren

- Inslagpijp

Inslagpijp spouwanker



Toepassing

- t.b.v. inslagspouwankers

Maatbepaling

Lengte pijp = lengte inslagspouwanker - lengte plug

Voorbeeld:

Porofast isolatieplug 160/250:

Lengte Porofast inslagpijp: 250 - 160 = 90 mm.

Inslaglijmspouwanker



Kenmerken

- RVS A4

Toebehoren

- Inslagpijp lijmspouwanker

Inslagpijp Lijmspouwanker



Toepassing

- t.b.v. inslagspouwankers

Maatbepaling

Lengte pijp = lengte inslaglijmspouwanker - lengte plug

Voorbeeld:

Porofast isolatieplug 8 X 160 i.c.m. inslaglijmspouwanker 250 mm:

Lengte Porofast inslagpijp: 250 - 160 = 90 mm

Pijpsleutel spouwanker



Toepassing

- t.b.v. spouwankers

Porofast Settingtool



Toepassing

- Plaatsen van Porofast Combifix plug bij het plaatsen van minerale wol

Isolatieschotel



Toepassing

- Montage van minerale wol bij traditioneel gemetselde spouwankers

Kenmerken

- Voor een snellere montage van de Combifix plug bij het isoleren met harde isolatieplaten.
- Plaatsen van de Combifix plug door middel van één stoot.
- Geen hamer nodig voor het plaatsen van de Combifixplug.
- Een must voor het plaatsen van de Combifix plug bij het isoleren met minerale wol.

Inslagspouwankers

Codenummer	Omschrijving	Inh.
82.777.00072	Porofast Inslagspouwanker RVS A4 4X250	200
82.777.00073	Porofast Inslagspouwanker RVS A4 4X300	200
82.777.00074	Porofast Inslagspouwanker RVS A4 4X350	200
82.777.00075	Porofast Inslagspouwanker RVS A4 4X400	200
82.777.00076	Porofast Inslagspouwanker RVS A4 4X450	200
82.777.00078	Porofast Inslagspouwanker RVS A4 4X500	200

Inslaglijmspouwankers

Codenummer	Omschrijving	Inh.
82.777.00082	Porofast Inslaglijmspouwanker RVS A4 4X250	200
82.777.00083	Porofast Inslaglijmspouwanker RVS A4 4X300	200
82.777.00084	Porofast Inslaglijmspouwanker RVS A4 4X350	200
82.777.00085	Porofast Inslaglijmspouwanker RVS A4 4X400	200
82.777.00086	Porofast Inslaglijmspouwanker RVS A4 4X500	200

Toebehoren Inslagspouwankers

Codenummer	Omschrijving	Inh.
82.777.00091	Inslagpijp Porofast Combifix 90mm	1
82.777.00092	Inslagpijp Porofast Combifix 120mm	1
82.777.00093	Inslagpijp Porofast Combifix 130mm	1
82.777.00094	Inslagpijp Porofast Combifix 140mm	1
82.777.00095	Inslagpijp Porofast Combifix 100mm	1
82.777.00096	Inslagpijp Porofast Combifix 150mm	1
82.777.00099	Inslagpijp Porofast Combifix 110mm	1
82.777.00115	Porofast Pijpsleutel Spouwanker	1

Toebehoren Inslaglijmspouwankers

Codenummer	Omschrijving	Inh.
82.777.00101	Porofast Inslagpijp Lijmspouwanker 80mm	1
82.777.00102	Porofast Inslagpijp Lijmspouwanker 90mm	1
82.777.00103	Porofast Inslagpijp Lijmspouwanker 100mm	1
82.777.00104	Porofast Inslagpijp Lijmspouwanker 110mm	1
82.777.00105	Porofast Inslagpijp Lijmspouwanker 120mm	1
82.777.00106	Porofast Inslagpijp Lijmspouwanker 140mm	1
82.777.00107	Porofast Inslagpijp Lijmspouwanker 150mm	1
82.777.00108	Porofast Inslagpijp Lijmspouwanker 180mm	1

Setting Tool Combifix

Codenummer	Omschrijving	Inh.
82.777.00130	Porofast Setting Tool Combifix 130	1
82.777.00160	Porofast Setting Tool Combifix 160	1

Isolatieschotels

Codenummer	Omschrijving	Inh.
82.777.00051	Porofast Isolatieschotels 3,4X4,5 pp	200

Schoorplugset incl. Kristalboor



Toepassing

Monteren van trek- en drukschoren

Kenmerken

- Hoogwaardig nylon PA6
- Verlengde expansiezone, garandeert optimale verankering
- Verspringend blokprofiel garandeert stabiliteit, voorkomt knikken
- Inslagzekering, voorkomt expansie bij doorsteekmontage
- Schroefgleuf, perfect centrische geleiding

Materialen

Keramische holle baksteen (prefab)

Voordelen

- Hoge belastingswaarden door optimalisatie geometrie en gelijkmatige expansie
- Efficiënt montagesysteem door voorlopige positionering van de plug (fase1) en doorsteekmontage (fase 2) van de bout/ plug combinatie
- Eenvoudig te monteren en demonteren met standaard gereedschap

Technische gegevens

	Maat	14x90/10x100
d_{nom}	Buitendiameter plug	14 mm
L	Pluglengte	90 mm
d_r	Diameter aangepaste ring	22 mm
SW	Sleutelwijdte (aansluiting)	17 (TX40) mm
	Sluitring 3D	M12x36
d_o	Boorgatdiameter bouw materiaal	13 mm
h_{eff}	Effectieve verankeringsdiepte	80 mm
t_{fix}	Klembereik	10 mm

Toepassing



Plaatsingsrichtlijnen

- Montagehoogte trek- en drukschoren op + 2/3 van het muurelement.
- Montage onder een hoek van > 30°; ideale omstandigheden bij 45°
- Aantal bevestigingspunten te bepalen door een constructeur.

Montage



Boren met diameter 13 mm (+ 2/3 van het muurelement).



Boren in de stootvoeg.



Positioneer de plug correct voor een horizontale expansie in de stootvoeg.



Eventueel voorlopige plaatsing van de schoor



Draai de bout inclusief 3D sluitring in de plug, indien machinaal op laag toerental.



Haal de bout ter controle manueel aan, vast = vast!

Boorvoorschrift

Materiaal

Holle baksteen

Boor

Kristalboor, zonder klopmechanisme



Opbouw HB Casco

Codenummer	Omschrijving	Inh.
82.777.20061	Porofast Schoorplugset 14X90/10X100 Incl. Kristalboor in emmer	50
82.777.20066	Porofast Schoorplug 14X90	50

Toebehoren

Codenummer	Omschrijving	Inh.
82.777.50008	Porofast Kristalboor 13X150	1

Schoorbout beton incl. 3D sluitring en SDS boor



Materiaal

Boron staal 12.8

Montagetechniek

spanningsvrije doorsteekmontage

Bouwmateriaal

beton, steen (massief)

Kenmerken

- volmetalen eindelijk anker
- efficiënte montage
- hoge belastingwaarden
- spanningsvrije montage (minimale randafstanden)
- accuraat starten
- volledig demonteerbaar
- maataanduiding op de kop
- laag indraaimoment
- standaard zeskantaansluiting met aangepaste ring
- optimale spoed, zeer snelle verwerking
- herbruikbaar, ideaal voor tijdelijke bevestigingen

Toepassing

Definitieve of tijdelijke bevestiging van diverse onderconstructies of profielen.



Boorvoorschrift

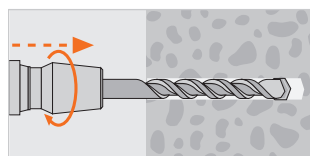
Materiaal	Boor
Beton, harde steensoorten	SDS hamerboor 10x100/160



Technische gegevens

Maat		10x75		
L	Boutlengte	mm	75	
L _G	Draadlengte	mm	75	
d _{nom}	Buitendiameter	mm	10	
SW	Sleutelwijdte	mm	17	
d _r	Diameter aangepaste ring	mm	22	
d _o	Boorgatdiameter bouw materiaal	mm	10	
d _f	Boordiameter in aanbouwdeel	mm	12	
h _o	Min. boorgatdiepte	mm	70	95
h _{eff}	Effectieve verankeringsdiepte	mm	50	75
t _{fix}	Klembereik	mm	25	0
Belastingwaarden in beton C30/35				
N	Toegestane trekbelasting	kN	6,27	11,13
V	Toegestane afschuifbelasting	kN	15,33	15,33
c	Nominale randafstand	mm	100	100
c _{min}	Min. randafstand	mm	50	50
s	Nominale asafstand	mm	200	200
s _{min}	Min. asafstand	mm	100	100

Montage



Boor het gat op de juiste diepte.

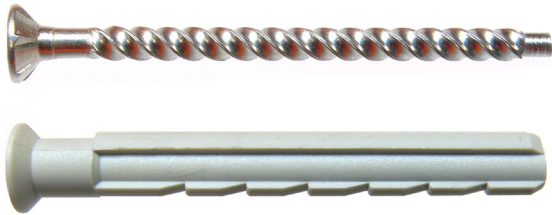


Reinig het gat zorgvuldig alvorens de schoorbout in te draaien

Opbouw HB Casco

Codenummer	Omschrijving	Inh.
82.777.20071	Porofast Schoorbout Beton 10X75 Incl Sluitring SDS Boor In Emmer	50

Slagplug HB



Montagetechniek

doorsteekmontage
primaire toepassing: als slag-
bevestiging, secundaire toe-
passing: schroefbevestiging

Bouwmaterialen

gemetselde of gelijkde muren
uit snelbouwsteen/holle
baksteen

Toepassing

bevestigen van o.a. houten
regels, metalen profielen en
isolatie- en afdichtingsmate-
riaal

Uitvoering

plug: polyamide PA6
nagel: verzinkt staal
leverbaar in vier lengten met
een klembereik van 10 - 75mm

Kenmerken

- Nylon PA6
- Lange spreidzone (60 mm) garandeert in vrijwel alle typen snelbouwsteen een gelijkmatige overdracht van de belasting
- Speciaal nagelontwerp zorgt voor soepel inslaan en heeft een hoog aantrekkend vermogen
- TX20 aansluiting maakt eenvoudig losnemen, nastellen of naspannen mogelijk
- Serrations aan onderzijde van nagelkop voorkomen ongewenst losdraaien van de verbinding
- Gebruiksgemak: voordat de nagel wordt ingeslagen levert de plug voldoende houdkracht voor het positioneren en uitlijnen van de te bevestigen delen

Toepassingsvoorbeelden



Technische gegevens

Plugmaat		8				
L	Pluglengte	mm	70	90	110	125
d _{nom}	Buitendiameter plug	mm	8	8	8	8
	Diameter kraag	mm	12	12	12	12
h ₁	Boorgatdiepte	mm	≥ 70	≥ 70	≥ 70	≥ 70
d ₀	Boorgatdiameter bouw materiaal	mm	8	8	8	8
d _f	Boorgatdiameter in aanbouwdeel	mm	8	8	8	8
h _{eff}	Effectieve verankeringsdiepte nominaal	mm	60	60	60	60
t _{fix}	Klembereik nominaal	mm	10	30	50	65
	Klembereik maximaal ¹⁾	mm	20	40	60	75
	Aansluiting TX		20	20	20	20
N _{zul}	Toegestane trekbelasting ²⁾	kN	0,8 kN	0,8 kN	0,8 kN	0,8 kN

¹⁾ bij gereduceerde verankeringsdiepte

²⁾ afhankelijk van het type snelbouwsteen

Boorvoorschrift

Materiaal

Holle baksteen

Boor

Kristalboor zonder klopmechanisme



Slagpluggen HB

Codenummer	Omschrijving	Inh.
82.777.20041	Porofast Slagplug HB 8X70/20	50
82.777.20042	Porofast Slagplug HB 8X90/40	50
82.777.20043	Porofast Slagplug HB 8X110/60	50
82.777.20044	Porofast Slagplug HB 8X125/75	50

Toebehoren

Codenummer	Omschrijving	Inh.
82.777.50003	Porofast Kristalboor 8X200	1

Diverse bevestigingen HB casco

Plaatankermontageset 10 x 80, el. verz.



Toepassing

Monteren van plaatankers

Bouwmaterialen

Keramische binnenmuursteen, snelbouwsteen, cellenbeton

Vorboren

Porofast kristalboor 10x200

Montage



CV-montageset 10 x 80, el. verz.



Toepassing

Bevestiging van CV-radiatoren en vloerverwarming

Bouwmaterialen

Keramische binnenmuursteen, snelbouwsteen, cellenbeton

Montage



Vorboren

Porofast kristalboor 10x200

Wastafelset 10 x 120, el. verz.



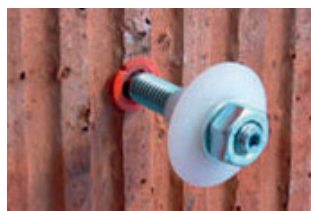
Toepassing

Bevestiging van wastafels

Bouwmaterialen

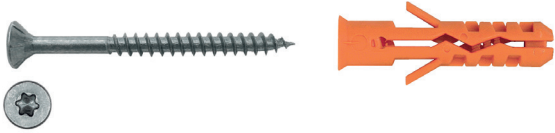
Keramische binnenmuursteen, snelbouwsteen, cellenbeton

Montage



Vorboren

Porofast kristalboor 12x150

Plintset 5 x 25, el. verz. TX20**Toepassing**

Lichte bevestiging van plinten

Bouwmaterialen

Keramische binnenmuursteen, snelbouwsteen, cellenbeton

Montage**Vorboren**

Porofast kristalboor 5x85

Plintset 6 x 30, el. verz. TX25**Toepassing**

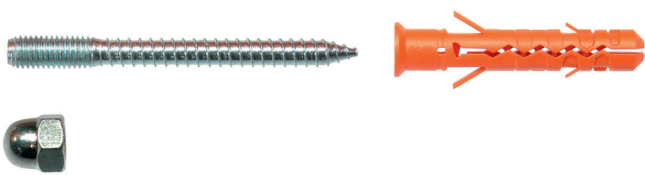
Lichte bevestiging van plinten en latten

Bouwmaterialen

Keramische binnenmuursteen, snelbouwsteen, cellenbeton

Montage**Vorboren**

Porofast kristalboor 10x200

Leuninghouderset dopmoer 10 x 60, el. verz.**Toepassing**

Bevestiging van leuningen incl. dopmoer in holle baksteen

Bouwmaterialen

Keramische binnenmuursteen, snelbouwsteen, cellenbeton

Montage**Vorboren**

Porofast kristalboor 10x200

Randkistanker 8 x 130



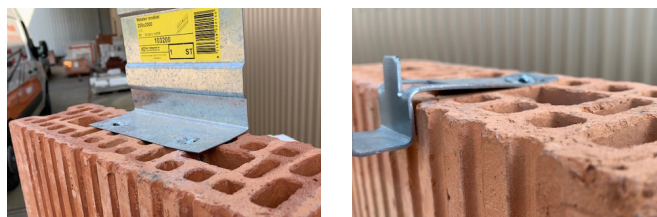
Toepassing

Bevestiging van CV-radiatoren en vloerverwarming

Bouwmaterialen

Keramische binnenmuursteen, snelbouwsteen, cellenbeton

Montage



Vorboren

Porofast Kristalboor 8x200

Montage binnendeurkozijn in holle baksteen



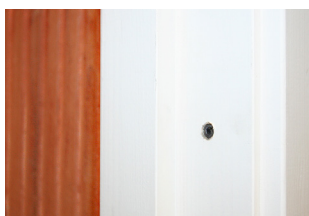
Toepassing

Montage binnendeurkozijnen in holle baksteen

Bouwmaterialen

Keramische binnenmuursteen, snelbouwsteen, cellenbeton

Montage



Vorboren

Porofast Kristalboor 8x200

Bit inbus 4 mm

Boorvoorschrift

Materiaal

Holle baksteen

Boor

Kristalboor, zonder klopmechanisme



Bevestigingen HB Casco

Codenummer	Omschrijving	Inh.
82.777.10001	Porofast Plaatankermontageset	20
82.777.10002	Porofast CV-Montageset	24
82.777.10003	Porofast Wastafelset	3 sets
82.777.20001	Porofast Plintset 5mm	200
82.777.20002	Porofast Plintset 6mm	200
82.777.20032	Porofast Leuninghouderset HB	20
82.777.20055	Porofast Randkistanker 8X130	100
82.820.88007	Porofast Facafix 6.5 x 135/8x80 (montage binnendeurkozijn HB)	50

Toebehoren

Codenummer	Omschrijving	Inh.
82.777.50001	Porofast Kristalboor 5X 85	1
82.777.50003	Porofast Kristalboor 8X200	1
82.777.50004	Porofast Kristalboor 10X200	1
82.777.50005	Porofast Kristalboor 12X150	1

Diverse bevestigingen Ytong/gips casco

Leuninghouderset Ytong



Toepassing

Bevestiging van leuningen in Ytong/gips casco

Bouwmaterialen

Keramische binnenmuursteen, snelbouwsteen, cellenbeton

Montage



Vorboren

Vorboren met Porofast Kristalboor 14x150

Leuninghouderset met dopmoer Ytong



Toepassing

Bevestiging van leuningen in Ytong/gips casco

Bouwmaterialen

Keramische binnenmuursteen, snelbouwsteen, cellenbeton

Montage



Vorboren

Vorboren met Porofast Kristalboor 14x150

Boorvoorschrift

Materiaal	Boor
Ytong/gips	Kristalboor, zonder klopmechanisme



Bevestigingen Ytong/Gips Casco

Codenummer	Omschrijving	Inh.
82.777.20021	Porofast Leuninghouderset Ytong	20
82.777.20022	Porofast Leuninghouderset met dopmoer Ytong	20

Toebehoren

Codenummer	Omschrijving	Inh.
82.777.50006	Porofast Kristalboor 14X150	1

Overzicht boren

SDS boren



Toepassing

- Beton, harde steensoorten

Codenummer	Omschrijving	Inh.
82.777.51010	Facafix HB SDS 4-Snijder 8 X150/210	1
82.777.51011	Facafix HB SDS 4-Snijder 8 X200/260	1
82.777.51012	Facafix HB SDS 4-Snijder 8 X250/310	1
82.777.51013	Facafix HB SDS 4-Snijder 8 X300/360	1
82.777.51014	Facafix HB SDS 4-Snijder 8 X400/460	1
82.777.51021	Facafix HB SDS 4-Snijder 10 X350/410	1
82.777.51022	Facafix HB SDS 4-Snijder 10 X400/460	1
82.777.51023	Facafix HB SDS 2-Snijder 10 X450/510	1
82.777.51024	Facafix HB SDS 4-Snijder 10 X540/600	1

Houtboren



Toepassing

- CLT/hout, houten regels

Codenummer	Omschrijving	Inh.
82.777.50202	Facafix Houtboor 8X150/250mm	1
82.777.50203	Facafix Houtboor 10X150/250mm	1

Spouwbladboor



Toepassing

- Spouwbladen, zonder klopmechanisme

Codenummer	Omschrijving	Inh.
82.777.51113	Koppelanker HB SDS Spouwbladboor 8,0X360	1

Kristalboren



Toepassing

- Holle baksteen, zonder klopmechanisme

Codenummer	Omschrijving	Inh.
82.777.50001	Porofast Kristalboor 5X 85	1
82.777.50002	Porofast Kristalboor 6X100	1
82.777.50009	Porofast Kristalboor 6X150	1
82.777.50003	Porofast Kristalboor 8X200	1
82.777.50010	Porofast Kristalboor 8X250	1
82.777.50007	Porofast Kristalboor 8X300	1
82.777.50011	Porofast Kristalboor 8X400	1
82.777.50004	Porofast Kristalboor10X200	1
82.777.50012	Porofast Kristalboor10X410	1
82.777.50013	Porofast Kristalboor10X460	1
82.777.50014	Porofast Kristalboor10X520	1
82.777.50005	Porofast Kristalboor12X150	1
82.777.50008	Porofast Kristalboor13X150	1
82.777.50006	Porofast Kristalboor14X150	1

Kristalboor met freeskop



Toepassing

- Harde isolatie


Codenummer	Omschrijving	Inh.
82.777.50103	Porofast Kristalboor 8X300 met freeskop	1

Overzicht gevel- en isolatiebevestigingen


Koppelanker: verankeringsherstel binnen- en buitenspouwblad

	Ondergrond	Dikte buitenspouwblad	Spouwbreedte	Maat
	Beton	85 tot 115 mm	50 tot 100 mm	8x180
	Volle keramische gevelsteen			8x210
	Snelbouwsteen/holle baksteen			8x230
	Kalkzandsteen			8x250
	Cellenbeton			
	Poreuze baksteen			
	Zachte oude gevelsteen			


Borgh Facafix: gevelmontagesysteem voor nieuwbouw en renovatie

	Ondergrond	Type isolatie	Uitvoeringen	Maat schroef	Maat plug
	Beton	Zelfdragende isolatiematerialen	Facafix zink-nikkel (700hr SST)	leverbare maten tussen	8X60
	Steen	PIR/PUR/XPS/EPS/PF		6,5x135 - 7,0x450 mm	10X60
	Snelbouwsteen/holle baksteen	Zachte isolatie	Facafix RVS A4	(Voor compleet assortiment zie prijslijst of neem contact op.)	8X80
	Kalkzandsteen	Minerale wol	Facafix t.b.v. hout		10X80
	Hout				


Borgh Facafix clip: isolatiebevestiging zonder overbodige boringen

	Type isolatie	Luchtsponbreedte
	Zelfdragende isolatiematerialen	10 mm
	PIR/PUR/XPS/EPS/PF	
	Zachte isolatie	
	Minerale wol	


Isolatieplug Mono: enkelvoudige isolatiebevestiging (35-125 mm dikte)

	Ondergrond	Type isolatie	Diam. schotel	Plaatsingsdiepte	Maat	Isolatie dikte
	Beton	Zelfdragende isolatiematerialen	45 mm	min. 30 mm	8x70	35-50 mm
	Steen	PIR/PUR/XPS/EPS/PF			8x90	50-70 mm
	Snelbouwsteen/holle baksteen	Zachte isolatie			8x110	70-85 mm
	Kalkzandsteen	Minerale wol			8x130	85-100 mm
	Hout				8x150	110-125 mm


Isolatieplug Mono: enkelvoudige isolatiebevestiging (130-200 mm dikte)

	Ondergrond	Type isolatie	Diam. schotel	Plaatsingsdiepte	Maat	Isolatie dikte
	Beton	Zelfdragende isolatiematerialen	60 mm	HB: 50 mm	8x180	130-140 mm
	Steen	PIR/PUR/XPS/EPS/PF		massief: 40 mm	8x200	150-160 mm
	Snelbouwsteen/holle baksteen	Zachte isolatie			8x220	170-180 mm
	Kalkzandsteen	Minerale wol			8x240	190-200 mm

Isolatieplug incl. slagschroef: mechanische isolatiebevestiging

	Ondergrond	Type isolatie	Diam. schotel	Plaatsingsdiepte	Maat	Isolatie dikte
	Beton	Zelfdragende isolatiematerialen	55 mm	HB: 50 mm	8x120	tot 70 mm
	Volle keramische gevelsteen	PIR/PUR/XPS/EPS/PF		massief: 40 mm	8x140	tot 90 mm
	Snelbouwsteen/holle baksteen	Zachte isolatie			8x160	tot 110 mm
	Kalkzandsteen	Minerale wol			8x180	tot 140 mm
	Cellenbeton				8x200	tot 160 mm
	Poreuze baksteen					
	Zachte oude gevelsteen					


Isolatieschroef: bevestiging dubbele isolatie zonder koudebruggen

	Ondergrond	Type isolatie	Diam. schotel	Plaatsingsdiepte	Maat	Isolatie dikte
	Isolatie	Meerlaagse zelfdragende isolatie	25 mm	50 mm	8x110	60 mm
					8x130	70-80 mm
					8x160	90-110 mm
					8x190	120-140 mm
					8x210	150-160 mm
					8x230	170-180 mm
				8x250	190-200 mm	

Folie-isolatieschroef: bevestiging dampwerende folie

	Ondergrond	Type isolatie	Diam. schotel	Maat
	Isolatie	Gevelfolie	25 mm	8x70

Opstartpakket met toeboren

	Inhoud
	2 Hamerboor SDS (voor harde bouwmaterialen) of 2 Kristalboren (voor zachte bouwmaterialen)
	4 Bits Inbus
	1 Houtboor
	1 Uitdraaihelpstuk

®POROFAST 

FACAFIX 