



fermacell™ vloersystemen

Droogbouwoplossingen voor het realiseren van vloerprojecten

Snel en droog

Met fermacell™ vloersystemen maakt u snel hoogwaardige vloerconstructies. De toepassingsgebieden voor de fermacell® vloerelementen zijn vergelijkbaar met conventionele, natte vloersystemen en hebben het voordeel van een lager gewicht en de droge en daarmee snelle installatie en afwerking.



Nauwelijks droogtijd

In tegenstelling tot natte cementdekvloeren zijn droge dekvloerelementen van fermacell® na één dag al klaar voor verdere afwerking.



100% droge oplossing

Met fermacell® droge dekvloerelementen voorkomt u het inbrengen van bijkomend vocht in het gebouw of woning, wat kan leiden tot vochtproblemen, schimmel of scheurvorming.



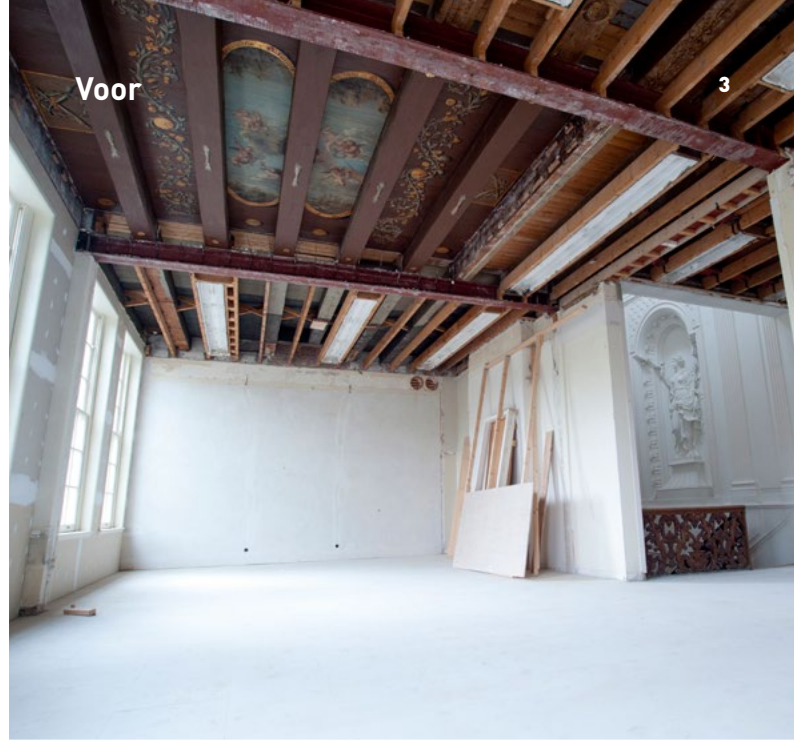
Geringe opbouwhoogte – Inclusief vloerverwarming al vanaf 35 mm

Vooraf bij de installatie van de fermacell® Therm25™ vloerverwarmingselementen worden bijzondere voordelen geboden: de geringe opbouwhoogte - deze is in de regel 40% lager dan bij natte systemen - en het lage gewicht - bijzonder voordelig bij plafonds met houten balken.

Na



Voor



3

Project: Waldorf Astoria Hotel Amsterdam

fermacell®

vloerelementen

fermacell® vloerelementen bestaan uit twee 10 mm of 12,5 mm dikke fermacell® gipsvezelplaten die onderling met een liplas verlijmd zijn en worden aangeboden zonder of met een isolatielaag. fermacell® gipsvezelplaten passen uitstekend binnen het concept van ecologisch bouwen. De platen worden in een duurzaam productieproces vervaardigd uit RO-gips, natuurgips, recyclinggips, oud papier en water.

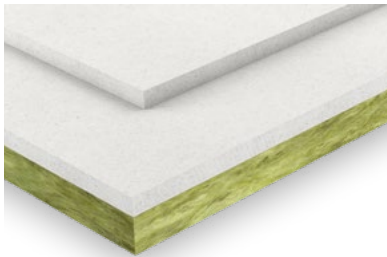
fermacell® vloerelement
zonder isolatie (20 of 25 mm dikte)



Voor gebruik als droge dekvloer zonder isolatie met geringe opbouwhoogte

Afmeting: 1500 x 500 mm
Dikte: 2 x 10 of 2 x 12,5 mm

fermacell® vloerelement
met 10 mm minerale wol
(30 of 45 mm dikte)



Om lucht- en contactgeluid te verminderen en verbetering van brandveiligheid

Afmeting: 1500 x 500 mm
Dikte: 2 x 10 + 10 mm of 2 x 12,5 mm + 20 mm

fermacell® Therm25™
vloerverwarmingselement
(25 mm dikte)



Voorgefreesde fermacell® gipsvezelplaat van 25 mm, in combinatie met een lastverdelende gipsvezelplaat toplaag

Afmeting: 1000 x 500 mm
Dikte: 1 x 25 mm

fermacell® vloerelement
met 10 mm houtvezel
(30 of 35 mm dikte)



Voor vermindering lucht- en contactgeluid en verhoging brandveiligheid

Afmeting: 1500 x 500 mm
Dikte: 2 x 10 + 10 mm of 2 x 12,5 mm + 10 mm

fermacell® vloerelement
met 20 of 30 mm polystyreen¹
(40 of 50 mm dikte)



Voor een doeltreffende warmte-isolatie

Afmeting: 1500 x 500 mm
Dikte: 2 x 10 + 20 mm of 2 x 10 mm + 30 mm

¹ volgens EN13163 EPS DE0100 Kpa

fermacell® vloerelement
met 9 mm vilt
(29 of 34 mm dikte)



Met duurzame viltlaag, om lucht- en contactgeluid te verminderen en brandveiligheid te verbeteren

Afmeting: 1500 x 500 mm
Dikte: 2 x 10 + 9 mm of 2 x 12,5 mm + 9 mm



Project: Kruisherenklooster Uden



Uitvlakken oneffenheden

Voor het leggen van fermacell® vloerelementen is het noodzakelijk dat de vloerelementen volledig ondersteund worden door een draagkrachtige constructieve vloer. Een ophoging en/of egalisatie van de ondergrond kan om verschillende redenen vereist zijn: egalisatie ongelijke ondergrond, behalen van gewenste afwerkhoogten of verhogen geluidsisolatie dan wel thermische isolatie. Fermacell biedt diverse mogelijkheden voor het uitvlakken van de ondergrond.

Met **fermacell™ egaliseermiddel voor vloeren** wordt een egaal glad oppervlak met een laagdikte tot 20 mm gerealiseerd.

Door het geringe gewicht zijn **fermacell™ droge egalisatiekorrels** perfect geschikt voor het creëren van een volledig vlakke ondergrond van minimaal 10 mm tot een maximale storthoogte van 100 mm bij woonbestemming (overige toepassingen maximaal 60 mm).

Met **fermacell™ gebonden egalisatiemiddel T** kunnen hoogteverschillen van 10 mm tot maximaal 2000 mm worden geëgaliseerd. Vanwege de hoge sterkte, ongevoeligheid voor water en het lage gewicht is dit egalisatiemiddel bijzonder geschikt voor gebruik in openbare gebouwen, scholen of natte ruimtes, en kan het worden toegepast op houten balkenplafonds, gewelfde plafonds en trapezielvormige stalen plafonds.

Het **fermacell™ honingraatsysteem** is speciaal ontwikkeld voor geluidsisolatie van houten balkenplafonds bij renovatie en nieuwbouw.



Configureer uw individuele vloerstructuur met alle fermacell™ producten op:
www.fermacell.nl/nl/producten/vloerelementen of www.fermacell.be/be/producten/vloerelementen



Perfekte oplossing voor uw vloerverwarming

fermacell® Therm25™ vloerverwarmingselementen zijn verkrijgbaar als droge dekvloer met geïntegreerde leidingsleuven voor vloerverwarming / -koeling binnenshuis. Het element bestaat uit een 25 mm dikke fermacell® gipsvezelplaat in de afmeting 1 000 x 500 mm, waarvan de bovenzijde in een speciaal patroon is gefreesd. Dit maakt een efficiënte installatie van de elementen en vervolgens de vloerverwarmingsbuizen mogelijk.

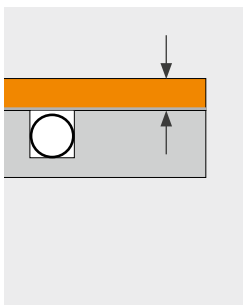
Eigenschappen fermacell® Therm25™ vloerverwarmingselement	
Afmetingen	fermacell® Therm25™ vloerverwarmingselement (lengte- en keersleuven): 1 000 x 500 mm fermacell® Therm25™ vloerverwarmingselement rond (ronde sleuven): 500 x 500 mm
Elementdikte	25 mm
Aanbevolen verwarmingsbuis	MKV composietbuis, 16 x 2 mm, met DIN-Certco registratie
Europese technische beoordeling (fermacell® gipsvezelplaat)	ETA-03/0050
Bouwmateriaalklasse volgens DIN EN 13501-1	onbrandbaar, A2
Etikettering volgens DIN EN 14190; 2014	Therm25™ vloerverwarmingselement / EN14190/500/1000/25

Voor nadere gegevens en informatie wordt verwezen naar de Europese technische goedkeuring ETA-03/0050.



Verdere informatie en de verwerkingsvideo zijn te vinden op:
www.fermacell.nl/nl/downloads of www.fermacell.be/be/downloads





Efficiënt verwarmen

De warmte hoeft maar door 10 mm vloerdikte vergeleken met conventionele vloeren met 20 – 45 mm dikte.

Snel en efficiënt vloeren renoveren en verbeteren met fermacell® vloerelementen

Vloerelementen van fermacell zijn eenvoudig en snel te leggen. De handzame elementen maken een eenmansverwerking mogelijk. Bovendien kunnen droge dekvloeren ook worden gelegd bij lage buitentemperaturen. De vloerelementen kunnen meteen worden betreden nadat de lijm is uitgehard. Geen uithardtijd van weken dus. Vervolgwerkzaamheden, zoals de eindafwerking van de vloer met vloerbedekking zoals parket, PVC, laminaat of tegels, kan meteen beginnen. Het leggen van de vloerelementen is eenvoudig:



- 1 Breng fermacell™ randisolatiestroken langs de wanden aan.



- 2 Zaag de overstekende rand van de liplas af bij de wandaansluiting.



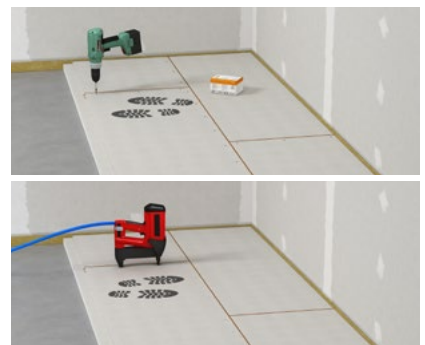
- 3 Leg het eerste fermacell® vloerelement in de hoek.



- 4 Breng fermacell™ vloerelementen montagelijm aan op de liplas.



- 5 Verlijm de aansluitende fermacell® vloerelementen met volledig gevulde lijmvoegen.



- 6 Fixeer binnen 10 minuten de elementen onderling met fermacell® snelbouwschroeven of met speciale spreidnieten.



Verdere informatie en de verwerkingsvideo zijn te vinden op:
www.fermacell.nl/nl/downloads of www.fermacell.be/be/downloads





Project: Media Plaza Jaarbeurs Utrecht

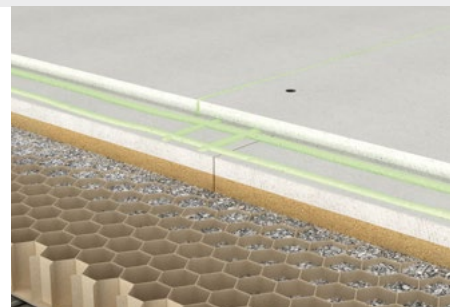
Getest en goedgekeurd

Voor constructies met fermacell® vloerelementen is een groot aantal testcertificaten, rapporten, certificaten, deskundigenverslagen en vergelijkbare documenten beschikbaar. Daaronder ook de Europese technische goedkeuring ETA (CE 04 ETA - 03-0006). Alle fermacell® vloerelementen zijn voorzien van een CE-markering.



Systeemgarantie

Alle aanvullende toebehoren voor het leggen van fermacell® vloerelementen zoals egalisatiemiddelen, schroeven en lijmen zijn uitvoerig getest voor gebruik in fermacell™ vloersystemen.



Laag systeemgewicht

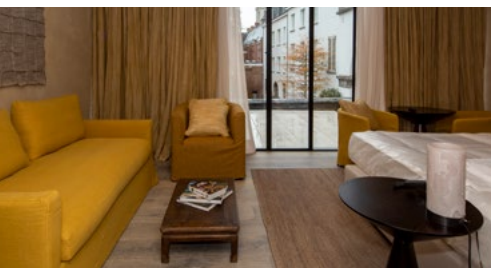
Het lage gewicht van fermacell® vloerelementen (ca. 30% van de cementdekvloer) zorgt voor een geringe belasting van de vloer-plafond onderconstructie.

Het gewichtsvoordeel van de droge dekvloerelementen is vooral doorslaggevend bij oude houten plafonds met een beperkt draagvermogen.



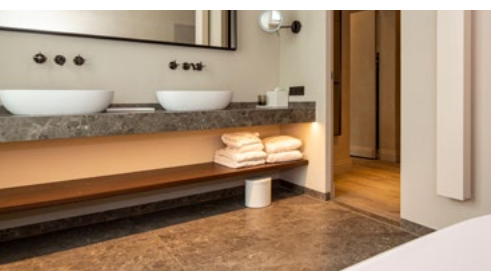
Grote verscheidenheid in vloerafwerking

Op fermacell® vloerelementen kan een breed scala aan vloerbedekkingen worden gelegd als afwerking.



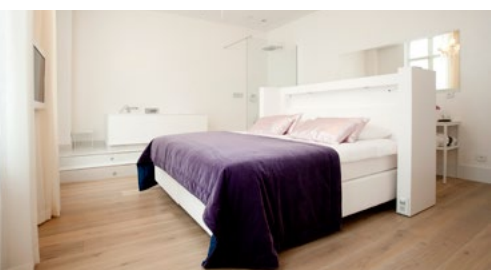
Parket en andere houten vloerbekleding

Lijmen en leggen: meerlaags parket kan zowel zwevend als verlijmd worden gelegd (volg daarbij de instructies van de fabrikant). Volg ook in het geval van mozaïek, lamel- en tapis parket de instructies van de fabrikant op bij de installatie en het gebruik van het parket.



Keramische en stenen afwerking (bv. tegels, natuursteen)

De tegels of natuursteen moet altijd worden aangebracht op fermacell® vloerelementen volgens de aanbevelingen van de fabrikant (zie de betreffende verwerkingsrichtlijnen). Gebruik voor het aanbrengen van grootformaat tegels speciale tegellijmsystemen die door de fabrikant van het lijmsysteem uitdrukkelijk zijn goedgekeurd voor de droge dekvloeren.



Veerkrachtige vloerbedekkingen (bijv. laminaat, textiel, PVC)

Voor de fermacell™ vloersystemen zijn geen speciale specificaties die in acht moeten worden genomen voor het leggen van veerkrachtige vloerbedekkingen. In het algemeen wordt een waterarme lijm aanbevolen voor dichte oppervlakken. Bij dunne vloerbedekkingen, bijv. linoleum, PVC of dunne vloerbedekkingen, wordt aanbevolen de fermacell® vloerelementen over het gehele oppervlak te vullen of te egaliseren. Dit voorkomt dat voegranden, bevestigingsmiddelen of kleine onregelmatigheden op het oppervlak zichtbaar zijn. Bij dikke vloerbedekkingen kan volledige egalisatie achterwege blijven.



Verdere informatie en de verwerkingsvideo zijn te vinden op:
www.fermacell.nl/nl/downloads of www.fermacell.be/be/downloads

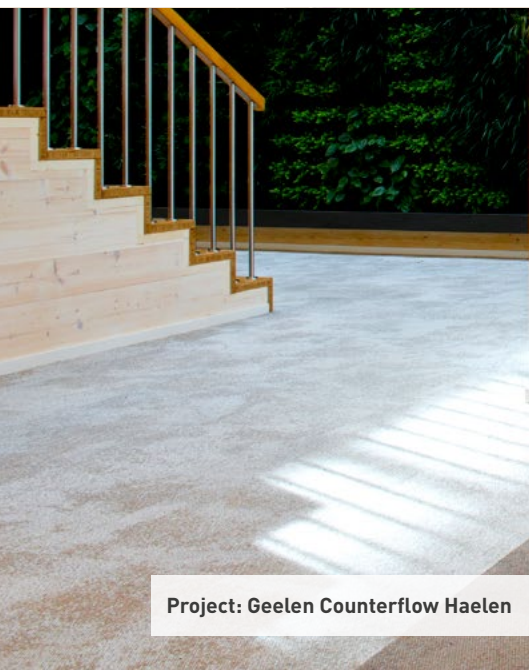




Project: Van der Valk Hotel Het Arresthuis Roermond



Project: Basic-Fit Maastricht



Project: Geelen Counterflow Haelen

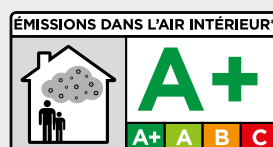
Bouwbiologisch geteste materialen

Voor de productie van fermacell® gipsvezelplaten voor onze vloerelementen worden uitsluitend natuurlijke en gerecyclede materialen gebruikt, die een positieve bijdrage leveren aan een gezond binnenklimaat.

Milieuverklaring (EPD)

fermacell® vloerelementen en gipsvezelplaten hebben een EPD en helpen bij het ecologisch verantwoord plannen en bouwen van woningen en gebouwen. Milieuproductverklaringen (EPD) geven belangrijke informatie over de milieu-impact van bouwmaterialen. Ze vergemakkelijken de materiaalkeuze in de bouw en vormen de basis voor de documentatie van de in het gebouw gebruikte bouwmaterialen. fermacell® gipsvezelplaten en fermacell® vloerelementen slaan CO₂ op. In de nieuwe EPD voor Fermacell heeft het Institut Bauen und Umwelt e.V. bevestigd dat fermacell® gipsvezelplaten en fermacell® vloerelementen CO₂-negatief* zijn en daarmee een ongekend hoge toegevoegde waarde bieden voor duurzaam bouwen.

*CO₂-negatief verwijst naar productiefasen A1-A3 van de EPD voor fermacell® gipsvezelplaten en vloerelementen.







Meer informatie?

Voor Nederland



Meer informatie over fermacell™ vloersystemen:
www.fermacell.nl/nl/producten/vloerelementen



Download algemene informatie, productbladen en overige technische documentatie en rapporten van fermacell™ vloersystemen via onderstaande link:
www.fermacell.nl/nl/downloads



Neem voor een persoonlijk advies contact op met onze Area Sales Managers, Customer Service of Toepassingstechniek:
www.fermacell.nl/nl/contact

Voor België



Meer informatie over fermacell™ vloersystemen:
www.fermacell.be/be/producten/vloerelementen



Download algemene informatie, productbladen en overige technische documentatie en rapporten van fermacell™ vloersystemen via onderstaande link:
www.fermacell.be/be/downloads



Neem voor een persoonlijk advies contact op met onze Area Sales Managers, Customer Service of Toepassingstechniek:
www.fermacell.be/be/verkoopbuitendienst

Deze brochure is met de grootst mogelijke zorgvuldigheid samengesteld. Technische wijzigingen voorbehouden. James Hardie Netherlands B.V. aanvaardt geen enkele aansprakelijkheid voor eventuele schade die voortkomt uit fouten, van welke aard dan ook, die in deze brochure zouden kunnen voorkomen.

Wanneer u informatie in dit document mist, neemt u contact op met James Hardie Netherlands B.V.

Versie 04/2023

© 2023 James Hardie Europe GmbH.
™ en ® zijn gedeponeerde en geregistreerde handelsmerken van James Hardie Technology Limited en James Hardie Europe GmbH.

James Hardie Netherlands B.V.

Postbus 398
6600 AJ Wijchen
Tel.: +31 (0) 24 649 51 11
fermacell-nl@jameshardie.com

www.fermacell.nl
www.jameshardie.nl

www.fermacell.be
www.jameshardie.be

fer-025-00125/st

