

ELEMENT // 01

2022



NIVOSOL NIEUW
OP VOORRAAD

DUOFOR PROJECT
RENOVATIEVLOEREN

FERMACELL
INTEGRALE BRANDVEILIGHEID

**METALWORXX &
SIMPLYSTEEL** DEUREN

SLIMME LOGISTIEK
LEVERT VEEL VOORDEEL OP

SVEDEX
DEUREN SERIE FORM

VELUX
TAKE-BACK SERVICE



VERDOUW
B O U W P R O D U C T E N

VOORWOORD

Het is alweer voorjaar en de bloemen komen uit. We weten inmiddels wat 2021 voor een jaar was: hectisch, schaarste en prijsfluctuaties die we niet eerder hebben meegemaakt. Ondanks de marktontwikkelingen mogen wij tevreden terugkijken op 2021. Bedankt voor het gestelde vertrouwen!

Nu in 2022 maken we een heftige tijd mee met de situatie in Oekraïne en de daarop genomen begrijpelijke maatregelen. De energieprijzen rijzen de pan uit en zijn hier en daar niet meer op te brengen, zonder dat het prijsgevolgen heeft. Dit voelt iedereen, zowel zakelijk als privé. Gelukkig leven we nog in vrijheid in West-Europa. De sancties hebben tot gevolg dat de goederenstroom uit Rusland en hun bondgenoten niet meer in West-Europa komt. Ook Oekraïne ligt zo goed als stil, nog een enkele vrachtwagen rijdt. De houtachtige artikelen uit deze landen zijn inmiddels zonder duurzaam keurmerk. Bespreek dit ook met uw opdrachtgever. Vervangende artikelen worden gezocht, maar zijn - zoals u begrijpt - niet direct voor handen.

Het vurenhout komt inmiddels weer met 4 weken levertijd uit Scandinavië. Gelukkig lijkt de beschikbaarheid hiervan weer voorzichtig de goede kant op te gaan. De energieprijzen in het algemeen merken wij ook. We zijn daarop voorzichtig aan het anticiperen. Het meer bundelen van orders kan een bijdrage leveren. Daarnaast komen er grote prijsstijgingen in gebakken producten (gasgestookt).

Terug naar het Element: hierin leest u over na-isoleren van vloeren met een renovatie-vloerconcept. Daarnaast kunt u bij grotere werken gebruik maken van onze logistieke service, die wij aanbieden op projecten waar u woningen aan het isoleren en

INHOUDSOPGAVE

NIVOSOL VLOEIBARE CEMENTVLOER	3
DUOFOR PROJECT RENOVATIEVLOEREN	4
FERMACELL INTEGRALE BRANDVEILIGHEID	6-7
BERICHTEN	8
METALWORXX & SIMPLYSTEEL DEUREN	9
SLIMME LOGISTIEK LEVERT VEEL OP	10-11
SVEDEX DEURENSERIE FORM	12-13
VELUX TAKE-BACK SERVICE	14-15

renoveren bent. Wij hebben een aantal op-maat-oplossingen. Deze moeten u aanspreken, omdat deze vorm van werken voor u bouwsnelheid oplevert met de juiste materialen op de juiste plaats. Vraag ernaar bij onze specialisten.

Ook duurzaamheid komt terug in deze Element in de vorm van een tweede leven voor gebruikt hout en een retoursysteem van Velux dakramen. Alles draagt bij aan een positieve afvalstroom.

Nu we het toch over renoveren hebben: zijn er opdrachtgevers die graag hun woonomgeving willen opwaarderen? Dat kan met stalen deuren en Svedex binnendeuren. Vraag naar onze mogelijkheden of kom langs in onze showroom. Over de showroom gesproken, kan ik u vertellen dat we met een verbouwing gaan beginnen. We maken ruimte voor een nieuwe showroom in Apeldoorn. U hoort te zijner tijd wanneer deze opengaat voor u en uw klanten!

Met vriendelijke groet,
Paul Geurtsen



Nivosol

VLOEIBARE CEMENTDEKVLOER

VOORDELEN

- Op cementbasis, dus geen speciale voorbereidingen of tegelijmen nodig zoals dit wel het geval is bij anhydriet-vloeren
- Snelle plaatsing
- Optimaal rendement voor vloerverwarming
- Laagdiktes mogelijk vanaf 30 mm
- Nivosol 100 kan reeds na ca. 3 dagen verharding (bij +20 °C) betegeld worden
- Krimpcompenserende eigenschappen

- ALS HECHTENDE DEKVLOER OP BETON EN/OF CEMENTGEBONDEN ONDERGRONDEN
- ALS ZWEVENDE DEKVLOER OP ISOLATIE
- ALS NIET HECHTENDE DEKVLOER OP FOLIE
- ALS HECHTENDE OF ZWEVENDE DEKVLOER IN COMBINATIE MET VLOERVERWARMING (WARM OF KOUD WATERLEIDINGEN)
- ALS DRUKLAAG IN COMBINATIE MET ZWALUWSTAARTPLATEN

OOK IN SILO VERKRIJGBAAR





FACTS & FIGURES

Project:

Renovatieproject in woning in Hedel

Opdrachtgever:

Woonstichting de Kernen

Aannemer:

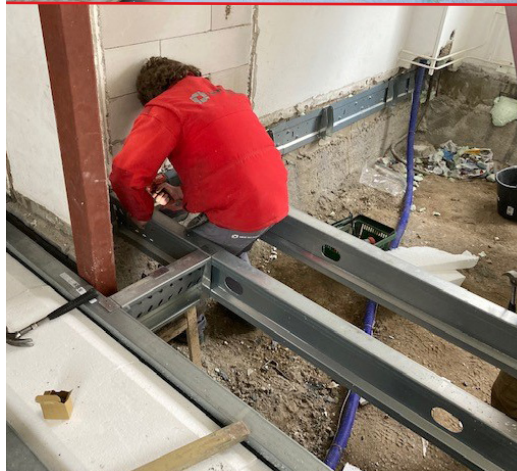
Van Wijnen Vastgoedbeheer Zuid,
Rosmalen

Projectleider:

Timo van der Rijdt

Bijzonder samenwerkingsverband

Na een LinkedIn-post over de toepassing van de renovatievloeren van DUOFOR, kwam vertegenwoordiger Huub in contact met Woonstichting de Kernen. Een presentatie volgde om de mogelijkheden te laten zien van de renovatie van vloeren d.m.v. een Combifor systeemvloer. Deze renovatievloeren zijn uitermate geschikt om bestaande houten vloeren te vervangen en kunnen met een vrije overspanning van 5 meter toegepast worden. Daarnaast leveren deze vloeren een isolatiewaarde van $rc=4,2 \text{ m}^2 \text{ K/W}$.





DUOFOR RENOVATIEPROJECT



Woonstichting de Kernen besloot dat Verdouw Bouwproducten bij ieder renovatieproject de materialen mag leveren. Op deze manier is een goede samenwerking ontstaan met de aannemer Van Wijnen. In Ophemert en Hedel zijn onlangs samen met Van Wijnen mooie renovatie klussen gerealiseerd. Timo van der Rijdt (projectleider van Wijnen) over de samenwerking met Verdouw:

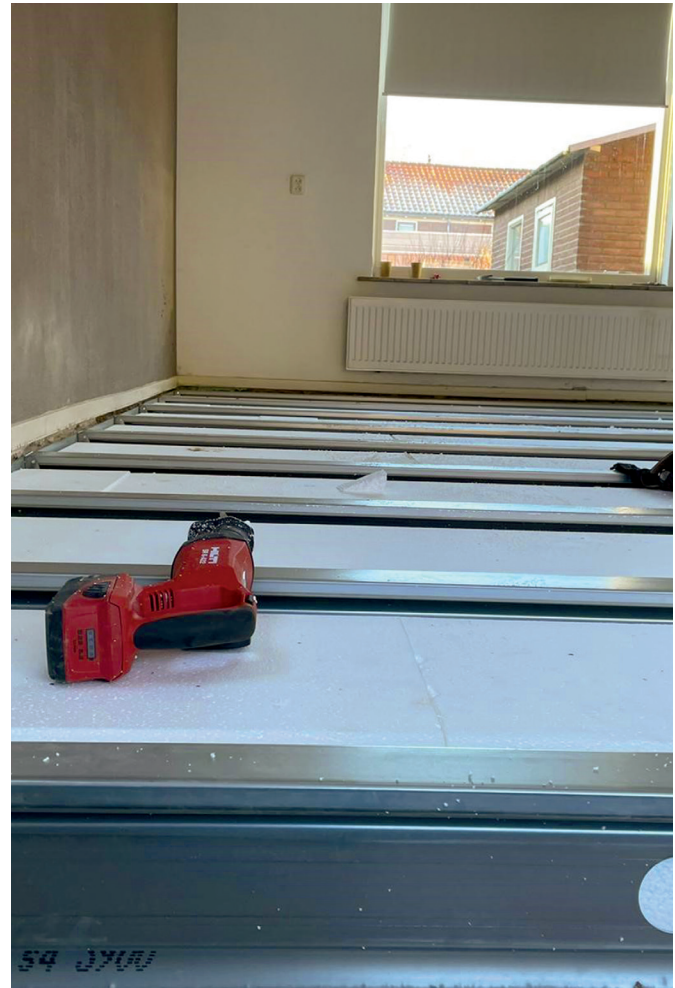
“Het motto van Van Wijnen is samen bouwen aan een beter leven. Het samen bouwen heb ik als positief ervaren met Verdouw. Ik vond het prettig dat er goed werd meegedacht. Toen bleek dat er in Hedel geen standaard vloer gebruikt kon worden, is daar goed en flexibel mee omgegaan en hebben we snel kunnen schakelen met elkaar. Het contact verloopt op een laagdrempelige en prettige manier”.

We zijn, als totaalleverancier, blij met deze fijne samenwerking en kijken uit naar de renovatieprojecten die zullen volgen in de toekomst! Samen maken we Nederland steeds een stukje duurzamer!

Meer weten over renovatievloeren?

Overweeg dan om onze specialisten in te schakelen. Zij kunnen je bijvoorbeeld adviseren om de vloer volledig of gedeeltelijk te vervangen. Zo weet je zeker dat je het juiste resultaat krijgt.

Vertegenwoordiger **Huub van der Hurk** kan je er alles over vertellen. Hij is bereikbaar via verkoop@verdouw.nu of via 0182 597 300. Of ga naar: <http://verdouw.nu/ruwbouw/renovatievloer>



Integrale brandveiligheid

fermacell

Brandwerende plaatproducten

Doeltreffende oplossingen voor de brandveiligheid in bouwwerken



Fermacell vloerplaat 2E32 minerale wol 30 mm



Fermacell gipsvezelplaat



Integrale brandveiligheid begint bij een goed bouwkundig ontwerp en kan dankzij de deskundige detailafstemming van alle brandkundige aspecten levensreddend zijn en waardevolle eigenschappen beschermen tegen onherstelbare schade. Fermacell helpt daarbij en biedt een omvangrijk aanbod aan economisch verantwoorde en doeltreffende oplossingen voor de brandveiligheid in bouwwerken in de B&U-bouw op het gebied van gips- en cementgebonden plaatproducten en (bijbehorende) brandwerende accessoires.

Bij Fermacell vindt u complete oplossingen voor de preventieve brandveiligheid in bouwwerken. De unieke materiaalsamenstelling van gips en papiervezels en de homogene structuur maken Fermacell gipsvezelplaten en vloerelementen bijzonder brandwerend. Een constructie met enkele gipsvezelbeplating heeft al een brandvertraging van 60 minuten. Bij een dubbele beplating loopt dit op tot 120 minuten. Dit overtreft de eisen zoals vastgelegd in de Europese normbladen en bouwverordeningen. Fermacell gipsvezelplaten zijn daarom uitermate geschikt als onbrandbare, dragende ondergrond voor verdere afwerking.

RENOVATIE

BESTAANDE GEBOUWEN

NIEUWBOUW

ZIEKENHUIZEN

fermacell

Fermacell® Vloerelement 2E32 (MW)

2x 10 mm fermacell® Gipsvezelplaat + 10 mm minerale wol



Meer weten?

Informeer bij Verdouw en wij helpen u graag verder.
Kijk ook op <https://www.verdouw.nu/vloeren/fermacell-vloerplaten>
of scan de QR code.



De voordelen van fermacell platen brandwerend

- + Brandwerendheid en geluidwering in één element
- + Gering gewicht
- + Ondergrond geschikt voor alle soorten vloerafwerking
- + Duurzaam: fermacell® Gipsvezelplaten bestaan uit papier (gerecycled), gips (gerecycled) en water (waterzuiveringsinstallatie)

Berichten



CIRCULAIR HOUT: BOUW JIJ ER BINNENKORT MEE?

Circulair bouwen, daar lees je steeds meer over, maar een keten inrichten die het ook mogelijk maakt, dat is een uitdaging. Wij als leverancier van bouwmaterialen bieden je nu een concreet antwoord. Vanaf nu kun je bij ons circulaire houtpakketten bestellen. Bestel jouw houtpakketten via <https://www.verdouw.nu/circulair-hout>



NIEUWS: GLOEDNIEUWE SCHONE DAF EURO-6

Begin dit jaar ging onze chauffeur Frans van der Bas met een gloednieuwe DAF truck de weg op! Het is de vierde DAF EURO-6 in ons wagenpark. Daarmee is onze vloot bijna volledig EURO-6. Deze generatie is één van de schoonste op dit moment. We wensen onze collega veel veilige kilometers toe op deze truck!



VACATURES WORD JIJ ONZE NIEUWE COLLEGA?

Werken bij Verdouw staat volgens onze medewerkers voor ambitie, plezier, persoonlijke ontwikkeling en samen. We hebben momenteel mooie vacatures openstaan in zowel Gouda als vestiging Apeldoorn; planner montageprojecten, servicemonteur en logistiek medewerker. Kijk op <https://www.verdouw.nu/werk>

METALWORXX & SIMPLY STEEL

De 'industrial style' is helemaal van nu. Zowel in gerenoveerde panden als bij moderne projecten, zorgen slanke stalen deuren voor een stoere elegante look.

Wij zijn dealer van MetalWorxx en Simply Steel voor echte stalen binnendeuren en binnenpuien. Vanaf nu verkrijgbaar bij Verdouw is de MetalWorxx enkele stalen deur met kozijn. Uit voorraad leverbaar!

Wilt u de deur komen bekijken? U bent van harte welkom in onze showroom. Maak een afspraak: 0182 684 888.



METALWORXX FASTDEAL!

Nu met 1 week levertijd, in de sparringmaat 92,5 x 233,5 mm

€ 1100,= *excl. BTW en montage*

Meer informatie: www.verdouw.nu/fastdeal

Nieuwe logistieke uitdagingen door zero-emissie zones in steden

Vanaf 1 januari 2025 moeten er vanuit het klimaatakkoord minimaal dertig steden zijn met een zero-emissie zone, die bepaald worden vanuit de gemeente. Vanaf dan moeten alle nieuwe vracht- en bestelauto's die een zero-emissie zone in willen rijden emissievrij aangedreven zijn. Vanaf 2030 moeten alle voertuigen in deze zones emissievrij rijden.

Uitdagingen in de bouwlogistiek

Verdouw Bouwproducten en haar klanten krijgen steeds vaker te maken met uitdagingen op het gebied van bouwlogistiek. Als totaalleverancier komen wij dagelijks in de (binnen)steden voor het brengen van bouwmaterialen. Wat betekent dit voor de toekomst van onze logistieke service? Deze vraag legden we voor aan Mathieu van de Beek, adjunct-directeur bij Verdouw Bouwproducten.

“Er komt met de invoering van emissievrije zones een verdere aanscherping als het gaat om de regelgeving voor transport in de binnensteden. Dit heeft steeds meer gevolgen voor de bereikbaarheid van de binnensteden”, geeft Mathieu aan. “Echter, er gelden nu ook al beperkingen maar hier kunnen we momenteel goed op inspelen met ons eigen wagenpark en verschillende ontheffingen. Zo zorgen we er toch voor dat we alle materialen op de gewenste plek, ook in de binnensteden, kunnen afleveren. Er zijn vanaf 2025 voor een bepaalde duur wel overgangsregelingen.

Dit is niet alleen een uitdaging voor de logistieke sector maar voor de gehele bouwsector. Vanuit Verdouw Bouwproducten zien wij het als een uitdaging om als toeleverancier mee te denken en zo veel mogelijk aansluiting te vinden in het bouwproces. Er lopen verschillende initiatieven in de markt om het gesprek met elkaar aan te gaan en de mogelijkheden van samenwerking te bespreken van bijvoorbeeld het opzetten of deelnemen in bouwhubs. Dit soort initiatieven zijn belangrijk. Er zijn veel bedrijven die een intrinsieke behoefte voelen om duurzaam te opereren maar dat nog niet voldoende handen en voeten weten te geven. We gaan hierover graag in gesprek. Uiteindelijk vraagt deze nieuwe regelgeving van de gehele bouwsector om te blijven innoveren en kritisch te blijven kijken naar onze processen”, aldus Mathieu.

Voorbereiden en anticiperen op de toekomst

Slimme logistiek toepassen levert direct voordelen op, met als voornaamste doel: efficiëntere transportbewegingen.

Hoe werkt dat? In drie simpele stappen kunt u hier zelf al mee aan de slag.

STAP 1 VERKENNEN

In deze fase verken en ontdek je de bouwlogistieke kansen van je project. Zo zijn projecten als renovaties en transformaties in binnenstedelijk gebied veelal projecten waar voordelen te behalen zijn. Zo kijk je in deze stap naar de bereikbaarheid van de locatie, de ruimte op de locatie zelf en eisen vanuit de overheid of vanuit de opdrachtgever.



STAP 2 OVERLEGGEN

Betrek de leverancier in een vroeg stadium bij je project. Dit levert voordelen op; minder vervoersbewegingen, vollere vrachtauto's naar 1 locatie (wel zo duurzaam), 'just-in-time' leveringen, hoge arbeidsproductiviteit op de bouwplaats en minder overlast voor de omgeving.



STAP 3 TOEPASSEN

Pas doelgerichte bouwlogistiek toe! Het reduceert faal- en transportkosten en versnelt de uitvoering op de locatie. Materialen komen eenvoudig op de juiste plek, eventueel gebundeld of exact op maat per bouwonderdeel afgeleverd. Efficiënt en duurzaam.

Lees meer over de logistieke XXS service van Verdoew Bouwproducten op: www.verdoew.nl/logistieke-xxs-service



SVEDEX BINNEN- DEUREN

Het begon met een idee. Een elegante oplossing vinden voor slanke en minimalistische interieurstijlen, waarbij de glasdeur in verschillende modellering zorgt voor licht en rust in de ruimte. Vanuit de gedachte "less is more" volgt een tijdloos design. Het idee leidde tot deurmodellen met een duidelijk profiel, een slank design en een vleugje industriële look in wit. Met oog voor elegantie in detail en perfectie in minimalisme heeft Svedex deze nieuwe deurenserie Form gecreëerd. **De wereld van Svedex kunt u nu bewonderen in onze showroom in Gouderak. Maak snel een afspraak.**

DETAIL

MINIMALISME

PERFECTIE

SFEER

TRANSPARANTIE

VAKMANSCHAP



DEURENSHOWROOM | GROOTSTE DEURENCOLLECTIE VAN NEDERLAND



FORM
noviteit svedex

AFGELAKT MET SVEDEX SUPERLAK®

MINIMALISTISCHE GLASLATTEN

SMALLE STIJLEN EN DORPELS VAN 90 MM

LEVERBAAR IN BLANK GLAS, SATIJNGLAS EN ROOKGLAS

VERZONKEN GLASLATTEN VOOR STRAK EFFECT

SUBTIELE MINIROZET EN SLANKE GARNITUREN FORM GLASDEUREN

BEZOEK ONZE SHOWROOM | BEL 0182 684 888

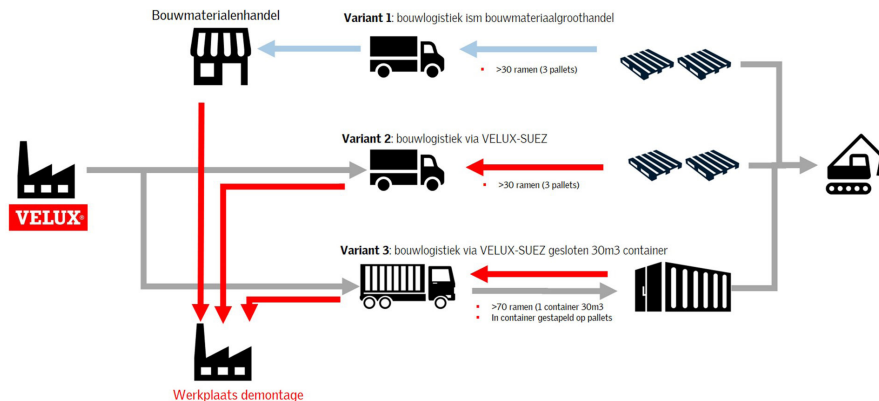
VELUX Take-Back Service

Glas, hout en kunststof worden grondstof voor nieuwe producten

Jaarlijks ontstaat er in Nederland 23 miljoen ton aan bouwafval. Om tegen te gaan dat ook gebruikte VELUX dakramen op deze afvalberg van bouwen slooafval belanden is, Velux een take-back service gestart. Door VELUX dakramen van de afvalberg te redden, realiseren we gezamenlijk een CO2-reductie van 28% per dakraam over de totale levenscyclus.

Hoe werkt Take-back?

De take-back-service is alleen toepasbaar op grenenhouten VELUX dakramen (meest voorkomende typen GGL, GHL, GPL). Andere merken dakramen of VELUX producten met een kunststof afwerking (type GGU en lichtkoepels) zijn uitgesloten van deze dienst.



- Inzameling op de bouwlocatie is mogelijk vanaf 30 of 60 dakramen, afhankelijk van de inzamelmethode.
- Alleen dakramen vanaf 1978 kunnen worden ingezameld via deze service. Dus let op de productiecode op het typeplaatje.
- Alleen VELUX dakramen met ruiten die intact zijn, kunnen opgehaald en gerecycled worden, om de veiligheid van de medewerkers van de sociale werkplaats te garanderen.

Hoe en waar?

Hoe je de dienst bestelt, op welke locaties je VELUX dakramen kunt inleveren of kunt laten ophalen lees je op: takeback.velux.nl



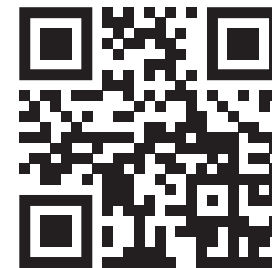
Werkwijze Take Back portal:

De portal biedt gemak voor het retour halen van dakramen voor projectmatige vervanging op de bouwlocatie. Je kiest zelf de inzamelmethode, via pallets of via een container. In alle gevallen dien je zelf voor pallets te zorgen op de bouwlocatie. Op de pallets dienen de ramen gestapeld te worden volgens de laadinstructie. Spanbanden kan je zelf organiseren, of via deze portal bestellen tegen een kleine meerprijs. Bestellen, maar ook het gereedmelden van de ramen wordt via deze portal makkelijk gemaakt. Ramen worden binnen 5 werkdagen na gereedmelding opgehaald.

VELUX®

VOORDELEN

- **Er wordt minder afval gegenereerd.**
Hierdoor ben je onderscheidend op het gebied van MVO.
- **Je bespaart geld.**
De take-back service is niet kosteloos, maar wij bieden deze dienst aan zonder winsttoegmerk. Hierdoor is deze dienst goedkoper dan wat je nu betaalt voor het afvoeren van regulier bouw- en sloopafval.
- **Kijk voor meer informatie op:**
<https://takeback.velux.nl> of scan de QR-CODE.



VERDOUW

B O U W P R O D U C T E N